

제품명: 플라스미노겐 토끼 단클론 항체

카탈로그 번호: AMRe86806

연구용 전용

요약

설명	재조합토끼단클론항체
숙주	토끼
적용	WB
반응성	인간
결합	비결합
변형	수정치 없음
아이소타입	IgG
클론성	단클론
형태	액체
농도	-
Storage	Aliquot 하여 -20°C 에 보관(12 개월 유효). 냉동/해동 반복을 피하십시오.
Shipping	Ice bags
버퍼	50mM 트리스클로르산(pH 7.4), 0.15M NaCl, 40% 글리세롤, 0.01% 아지다티움 및 0.05% 보르산질용액에 담겨 공급됩니다. 수명일부 터 12 개월 동안 안정합니다.
정제	천상정제

적용

희석 비율	WB 1:1000-1:5000
분자량	Calculated MW:91 kDa; Observed MW:91 kDa

항원 정보

유전자명	Plasminogen
다른 이름	PLG
유전자 ID	5340
SwissProt ID	P00747
면역원	인간 플라스미노겐 항원 펩타이드

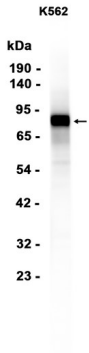
배경

이 유전자는 인간 게놈의 9번 염색체 상에 위치하며, 주로 혈액 응고 과정에서 중요한 역할을 하는 단백질로 작용합니다. 이 유전자는 다양한 조직에서 발현되며, 특히 간, 췌장, 근육, 그리고 혈액에서 높은 농도로 발견됩니다. 이 유전자의 결함은 혈중 단백질 농도 감소와 관련된 임상 증상을 유발할 수 있습니다. 이 유전자는 여러 다른 유전자와 상호작용하며, 두 가지 변이체가 알려져 있습니다. [RefSeq, 2009년 12월]

연구 분야

-

이미지 데이터



K562 세포 추출물을 골짜미겐과 키모노 항체(1:1000 희석)를 사용하여 웨스턴 블롯 분석을 수행했다.