

**제품명: Zic1** 토끼 단클론 항체

**카탈로그 번호: AMRe86805**

연구용 전용

## 요약

설명	재조합 토끼 단클론 항체
숙주	토끼
적용	WB, ICC/IF, FC
반응성	인간
결합	비결합
변형	수정치 없음
아이소타입	IgG
클론성	단클론
형태	액체
농도	-
Storage	Aliquot 하여 $-20^{\circ}\text{C}$ 에 보관(12개월 유효). 냉동/해동 반복을 피하십시오.
Shipping	Ice bags
버퍼	50mM 트리스클로르산(pH 7.4), 0.15M NaCl, 40% 글세롤, 0.01% 아지다티움 및 0.05% 보르산질용액에 첨가됩니다. 수명일부 터 12개월 동안 안정합니다.
정제	천상정제

## 적용

희석 비율	WB 1:1000-1:5000, ICC/IF 1:100-1:200, FC 1:50-1:100
분자량	Calculated MW:48 kDa; Observed MW:48 kDa

## 항원 정보

유전자명	Zic1
다른 이름	ZIC; CRS6; ZNF201
유전자 ID	7545
SwissProt ID	Q15915
면역원	인간 Zic1의 항원 펩타이드

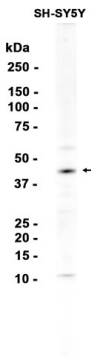
## 배경

이 유전자는 C2H2형 아연 손가락 단백질 ZIC 계열 구성원을 암호화한다. 이 계열 구성원은 발생 단계에 중추 역할을 한다. 이 유전자의 정상적인 발현은 뇌, 눈, 중간 두뇌 등에서 관찰된다. 이 유전자는 3번 염색체 위 한 관개 및 구강의 뇌 아연 손가락 단백질 4를 암호화하는 유전자 클러스터에 포함되어 있다. 이 유전자는 아교모세포종 유전자 클러스터에서 발현을 유발할 수 있는 전사 인자를 암호화한다. [RefSeq 제 2008년 7월]

제품

## 연구 분야

## 이미지 데이터



SH-SY5Y 세포 추출물 Zic1 항 (1:1000 희석)을 사용하여 Western blot 분석하였다.