

**제품명: EIF2S2** 토끼 단클론 항체

**카탈로그 번호: AMRe86803**

연구용 전용

## 요약

설명	재조합 토끼 단클론 항체
숙주	토끼
적용	WB, ICC/IF, FC, IP
반응성	인간
결합	비결합
변형	수정치 없음
아이소타입	IgG
클론성	단클론
형태	액체
농도	-
Storage	Aliquot 하여 $-20^{\circ}\text{C}$ 에 보관(12개월 유효). 냉동/해동 반복을 피하십시오.
Shipping	Ice bags
버퍼	50mM 트리스클로르산(pH 7.4), 0.15M NaCl, 40% 글리세롤, 0.01% 아지다티움 및 0.05% 보르산질용액에 담겨 공급됩니다. 수명일부 터 12개월 동안 안정합니다.
정제	천상정제

## 적용

희석 비율	WB 1:2000-1:20000, ICC/IF 1:200-1:500, FC 1:100-1:200, IP 1:50-1:100
분자량	Calculated MW:38 kDa; Observed MW:48 kDa

## 항원 정보

유전자명	EIF2S2
다른 이름	EIF2; EIF2B; PPP1R67; EIF2beta; eIF-2-beta
유전자 ID	8894
SwissProt ID	P20042
면역원	인간 EIF2S2의 합성 펩타이드

## 배경

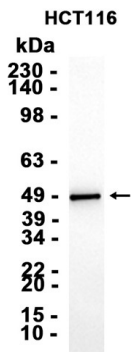
전신 발현 단백질인 eIF2(eIF-2)는 GTP 및 사 rRNA와 중합체를 형성하고 40S 리보솜에 결합하여 단백질 합성의 초기 단계에 결합합니다. eIF-2는 알파 베타 감마 세 가지 소단위로 구성되어 유전자에 코딩되는 단백질 소단위에 해당하며, 베타 소단위는 GDP를 GTP로 교환하는 것을 촉매하여 eIF-2 복합체를 형성하고 면역계 단계를 준비합니다. 이 단백질은 세포 스트레스에 대한 여러 가지 반응에

체질서열 [RefSeq] 제2015년10월

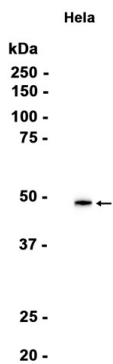
## 연구 분야

-

## 이미지 데이터



HCT116 세포 추출물 EIF2S2 항체 (1:5000 희석)를 사용하여 Western blot 분석하였다.



HeLa 세포 추출물 AMRe86803 을 1:1000 희석하여 Western blot 분석하였다.