

**제품명: KCTD5** 토끼 단클론 항체

**카탈로그 번호: AMRe86800**

연구용 전용

## 요약

설명	재조합 토끼 단클론 항체
숙주	토끼
적용	WB, IHC, ICC/IF, FC
반응성	인간 쥐 생체
결합	비결합
변형	수정치 없음
아이소타입	IgG
클론성	단클론
형태	액체
농도	-
Storage	Aliquot 하여 $-20^{\circ}\text{C}$ 에 보관(12 개월 유효). 냉동/해동 반복을 피하십시오.
Shipping	Ice bags
버퍼	50mM 트리스클로르산(pH 7.4), 0.15M NaCl, 40% 글리세롤, 0.01% 아지다티움 및 0.05% 보르산질용액에 첨가됩니다. 수일분부터 12 개월 동안 안정합니다.
정제	천상정제

## 적용

희석 비율	WB 1:500-1:2000, IHC 1:50-1:100, ICC/IF 1:100-1:200, FC 1:50-1:100
분자량	Calculated MW:26 kDa; Observed MW:26 kDa

## 항원 정보

유전자명	KCTD5
다른 이름	BTB/POZ domain-containing protein KCTD5
유전자 ID	54442
SwissProt ID	Q9NXV2
면역원	인간 KCTD5 의 항원 펩타이드

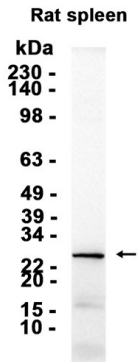
## 배경

CUL3 의 상호작용은 단백질 알파3 라에 결합하여 기질에 작용할 수 있는 복합체를 형성합니다. Kv 채널 Kv2.1/KCNB1, Kv1.2/KCNA2, Kv4.2/KCND2 및 Kv3.4/KCNC4 의 기능에 영향을 미치지 않습니다.

## 연구 분야

-

## 이미지 데이터



KCTD5 보다는 1:1000 희석에서 가장 좋은 결과를 나타내었다.