

제품명: NrCAM 토끼 단클론 항체

카탈로그 번호: AMRe86799

연구용 전용

요약

설명	재조합 단클론 항체
숙주	토끼
적용	WB, IHC, IP
반응성	인간
결합	비결합
변형	수정치 없음
아이소타입	IgG
클론성	단클론
형태	액체
농도	-
Storage	Aliquot 하여 -20°C 에 보관(12 개월 유효). 냉동/해동 반복을 피하십시오.
Shipping	Ice bags
버퍼	50mM 트리스클로르산(pH 7.4), 0.15M NaCl, 40% 글리세롤, 0.01% 아지다티움 및 0.05% 보르산질용액에 담겨 제공됩니다. 수명일부 터 12 개월 동안 안정합니다.
정제	천상정제

적용

희석 비율	WB 1:2000-1:20000, IHC 1:200-1:500, IP 1:20-1:50
분자량	Calculated MW:144 kDa; Observed MW:144 kDa

항원 정보

유전자명	NrCAM
다른 이름	KIAA0343
유전자 ID	4897
SwissProt ID	Q92823
면역원	인간 NrCAM 의 재조합 단백질

배경

세포접착분자(CAM)는 면역세포 간 상호작용에 관여하는 다양한 세포-세포 접착 분자입니다. 이 유전자는 여러 가지 면역 분자, 즉 C2 형질막 단백질, III 형질막 단백질, 간신세포 접착 분자를 포함합니다. 이 단백질은 단일 사슬 구조를 가지며, 특히 면역 세포 간 상호작용에 관여하는 것으로 알려져 있습니다. 이 유전자는 다양한 조직에서 발현되며, 특히 뇌, 근육, 피부, 내장 기관에서 발현되는 것으로 알려져 있습니다. 이 유전자는 다양한 조직에서 발현되며, 특히 뇌, 근육, 피부, 내장 기관에서 발현되는 것으로 알려져 있습니다.

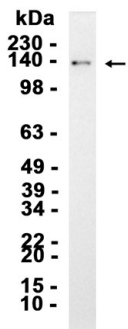
및 중추신경계에 있습니다. 세포막을 통해 양면 이온을 운반하는 이온 채널로 알려져 있습니다. [RefSeq 제공 2008년 7월]

연구 분야

-

이미지 데이터

Mouse brain



NrCAM 표지 단백질 농도 1:5000 하에서 마우스 뇌 조직 추출물에 대한 Western blot 분석을 수행했다.