

제품명: CD8 알파 토끼 단클론 항체

카탈로그 번호: AMRe86794

연구용 전용

요약

설명	재조합토끼단클론항체
숙주	토끼
적용	WB,IHC
반응성	생쥐
결합	비결합
변형	수정치 없음
아이소타입	IgG
클론성	단클론
형태	액체
농도	1mg/ml. 본제품의 농도는 재조합에 따라 다를 수 있습니다.
Storage	Aliquot 하여 -20°C 에 보관(12개월 유효). 냉동/해동 반복을 피하십시오.
Shipping	Ice bags
버퍼	50mM 트리스클로르산(pH 7.4), 0.15M NaCl, 40% 글리세롤, 0.01% 아지다티움 및 0.05% 보르산질용액에 담겨 공급됩니다. 수명일부 터 12개월 동안 안정합니다.
정제	천상정제

적용

희석 비율	WB 1:500-1:2000, IHC 1:200-1:2000
분자량	Calculated MW:28 kDa; Observed MW:35-42 kDa

항원 정보

유전자명	CD8 alpha
다른 이름	Ly-2; Ly-B; Ly-35; Lyt-2; BB154331
유전자 ID	12525
SwissProt ID	P01731
면역원	마우스 CD8 알파 재조합 단백질

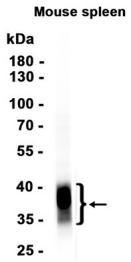
배경

면역계에 필수적인 역할을 하는 막 단백질인 MHC는 세포 및 부속체 대변에서 다양한 기능을 수행합니다. 세포에 MHC 클러스터 분자 복합체는 항체 보조 수용체로 작용하며 클러스터 결합에 의해 저체단 항원 인식 단백질에서 유래하며 클러스터는 세포외 단백질에서 유래합니다. MHC는 세포수용체(TCR)와 항원 제시 세포(APC)가 제시하는 MHC 클러스터 단백질과 상호작용합니다.

연구 분야

-

이미지 데이터



마우스 장관 조직 추출물 CD8 알파 키메라 단백질 (1:1000 희석)을 사용하여 Western blot 분석하였다.