

제품명: ERG 토끼 단클론 항체

카탈로그 번호: AMRe86793

연구용 전용

요약

설명	재조합토끼단클론항체
속주	표기
적용	WB,IHC,ICC/IF,FC,IP
반응성	인간
결합	비결합
변형	수정치 없음
아이소타입	IgG
클론성	단클론
형태	액체
농도	-
Storage	Aliquot 하여 -20°C 에 보관(12개월 유효). 냉동/해동 반복을 피하십시오.
Shipping	Ice bags
버퍼	50mM 트리스클로르산(pH 7.4), 0.15M NaCl, 40% 글리세롤, 0.01% 아지다티움 및 0.05% 보르산질용액에 담겨 공급됩니다. 수명일부 타 12개월 동안 안정합니다.
정제	천상정제

적용

희석 비율	WB 1:500-1:2000, IHC 1:100-1:200, ICC/IF 1:200-1:500, FC 1:50-1:200, IP 1:20-1:50
분자량	Calculated MW:55 kDa; Observed MW:55 kDa

항원 정보

유전자명	ERG
다른 이름	p55; erg-3
유전자 ID	2078
SwissProt ID	P11308
면역원	인간 ERG의 항원 펩타이드

배경

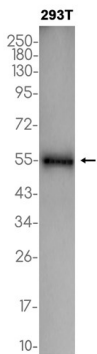
이 유전자는 혈관내피성장인자(ETS) 전사인자 계열 구성원입니다. 이 계열은 구성원 배열, 구조 및 분화 할 때 생염색체 및 세포 분화 조절에 다양한 영향을 미칩니다. 이 유전자 영역은 단클론 항체로 연구에 사용됩니다. 이 단백질은 ETS DNA 결합 단백질이며, 중단점 자 결합인 PNT(pointed) 도메인을 포함합니다. 이 단백질은 DNA에 결합하여 세포 분화를 유도하는 데 필요합니다. 또한 혈관내피세포의

분화성을 조절한다. 이 유전자는 암체질에 관여하는 유전자 TMPSSR2-ERG 및 NDRG1-ERG, 유양종 EWS-ERG, 근골격계암 FUS-ERG 와 같은 다양한 유전자 돌연변이를 포함한다. . 세 가지 대체 프로모터에 의해 조절되는 유전자로서 20 개 이상의 변이체가 보고되었지만, 이 변이체 중 상당수의 전체 길이는 정확히 알려져 있지 않다. [RefSeq 제공 2014 년 4 월

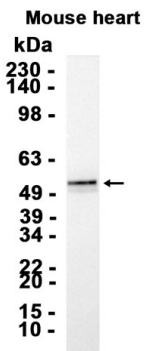
연구 분야

-

이미지 데이터



293T 세포 추출물 ERG 보다는 1:1000 희석을 사용하여 단백질 분석하였다.



AMRe86793 항체를 1:1000 희석하여 마우스 심장 조직 추출물에 대해 단백질 분석을 수행하였다.