

**제품명: NG2** 토끼 단클론 항체

**카탈로그 번호: AMRe86773**

연구용 전용

## 요약

설명	재조합 토끼 단클론 항체
숙주	토끼
적용	WB, IHC, ICC/IF
반응성	인간
결합	비결합
변형	수정치 없음
아이소타입	IgG
클론성	단클론
형태	액체
농도	2.4mg/ml. 본 제품 농도는 재조합에 따라 다를 수 있습니다.
Storage	Aliquot 하여 $-20^{\circ}\text{C}$ 에 보관 (12 개월 유효). 냉동/해동 반복을 피하십시오.
Shipping	Ice bags
버퍼	50mM 트리스 글리콜 (pH 7.4), 0.15M NaCl, 40% 글리세롤, 0.01% 아지다 트림 및 0.05% 보르산질용액에 담겨 제공됩니다. 수명 일부 터 12 개월 동안 안정합니다.
정제	천상정제

## 적용

희석 비율	WB 1:500-1:2000, IHC 1:200-1:1000, ICC/IF 1:100-1:200
분자량	Calculated MW: 251 kDa; Observed MW: 251 kDa

## 항원 정보

유전자명	NG2
다른 이름	NG2; MCSP; MCSPG; MSK16; HMW-MAA; MEL-CSPG
유전자 ID	1464
SwissProt ID	Q6UVK1
면역원	인간 NG2 의 재조합 단백질

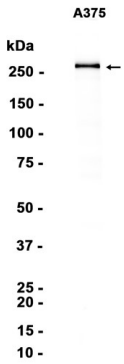
## 배경

인간 중추신경계에서 항원 단백질인 NG2 (CSPG4) 은 축삭돌기 기지에서부터는 초기 단계에서와 같이 비축삭돌기에서 발현하는 역할을 합니다. CSPG4 는 인간 축삭돌기에서 발현하는 막 단백질로, 야생형 단백질입니다. [RefSeq 제 2008 년 7 월]

## 연구 분야

-

## 이미지 데이터



A375 세포 추출물 NG2 항체 (1:1000 희석)를 사용하여 단백질을 분석하였다.