

제품명: CD31 토끼 단클론 항체

카탈로그 번호: AMRe86771

연구용 전용

요약

설명	재조합토끼단클론항체
숙주	토끼
적용	WB,IHC,ICC/IF
반응성	쥐 생체
결합	비결합
변형	수정치 없음
아이소타입	IgG
클론성	단클론
형태	액체
농도	-
Storage	Aliquot 하여 -20°C 에 보관(12 개월 유효). 냉동/해동 반복을 피하십시오.
Shipping	Ice bags
버퍼	50mM 트리스클로르산(pH 7.4), 0.15M NaCl, 40% 글리세롤, 0.01% 아지다티움 및 0.05% 보르산질용액에 담겨 공급됩니다. 수명일부 타 12 개월 동안 안정합니다.
정제	천상정제

적용

희석 비율	WB 1:500-1:2000, IHC 1:100-1:200, ICC/IF 1:100-1:200
분자량	Calculated MW:83 kDa; Observed MW:130-135 kDa

항원 정보

유전자명	CD31
다른 이름	Cd31; Pecam; C85791; PECAM-1
유전자 ID	18613
SwissProt ID	Q08481
면역원	마우스 CD31 재조합단백질

배경

PECAM1 은 대부분의 중추신경계 및 혈관 내피 세포(TEM)에 발현하는 표지 단백질입니다. Tyr-679 잔는 TEM 에서 중요한 역할을 하며 PECAM1 이 측면 결합 수용체(LBRC)으로 활적으로
동는 데 필수적이며 이는 백구 주위의 LBRC 막형성에 필수적입니다. PECAM1 은 분기 선를 전하여 세포 간 상호작용을 실행하는 것을 방지하고 세포 탈락은 가장 흔하게 발생하는 세포 사멸에 의해

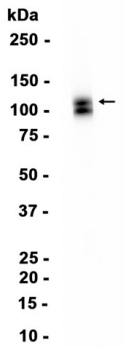
도록함다(상세포의 세포 표지자)인 PECAM1 중성핵을 통해 면역세포는 세포를 직접적으로 결합한다. 세포 표면에서는 PECAM1의 외부 신호 전달이 단방향으로 활성화되어 결합하는 세포는 더 이상 세포를 직접적으로 결합하지 않는다.

연구 분야

-

이미지 데이터

Mouse lung



CD31 표지 단백질을 1:1000 희석하여 면역세포를 추출한 후 웨스턴 블롯 분석을 수행했다.