

제품명: HAPLN1 토끼 단클론 항체

카탈로그 번호: AMRe86765

연구용 전용

요약

설명	재조합 토끼 단클론 항체
숙주	토끼
적용	WB, IHC, ICC/IF, FC
반응성	인간 쥐 생체
결합	비결합
변형	수정치 없음
아이소타입	IgG
클론성	단클론
형태	액체
농도	-
Storage	Aliquot 하여 -20°C 에 보관(12개월 유효). 냉동/해동 반복을 피하십시오.
Shipping	Ice bags
버퍼	50mM 트리스클로르산(pH 7.4), 0.15M NaCl, 40% 글세롤, 0.01% 아지다티움 및 0.05% 보르산질용액에 첨가됩니다. 수일분부터 12개월 동안 안정합니다.
정제	천상정제

적용

희석 비율	WB 1:500-1:2000, IHC 1:50-1:100, ICC/IF 1:100-1:200, FC 1:200-1:2000
분자량	Calculated MW:40 kDa; Observed MW:49 kDa

항원 정보

유전자명	HAPLN1
다른 이름	CRT1; CRTL1
유전자 ID	1404
SwissProt ID	P10915
면역원	인간 HAPLN1의 항원 펩타이드

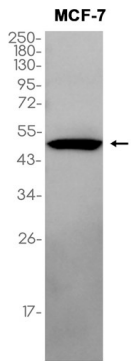
배경

세포외 매트릭스 단백질은 용해되고 클론 단클론 항체를 안정화합니다.

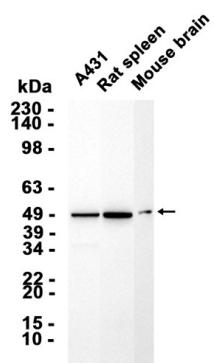
연구 분야

-

이미지 데이터



HAPLN1 보디본 항체 1:1000 으로 하여 MCF-7 세포 추출에 대한 웨스턴 블롯 분석을 하였다.



A431 세포 및 쥐 장 추출물, 마우스 뇌 조직 추출물 AMRe86765 항체 1:1000 으로 하여 웨스턴 블롯 분석을 하였다.