

제품명: TMS1 토끼 단클론 항체

카탈로그 번호: AMRe86764

연구용 전용

요약

설명	재조합 토끼 단클론 항체
숙주	표기
적용	WB, IP
반응성	인간
결합	비결합
변형	수정치 없음
아이소타입	IgG
클론성	단클론
형태	액체
농도	-
Storage	Aliquot 하여 -20°C 에 보관(12 개월 유효). 냉동/해동 반복을 피하십시오.
Shipping	Ice bags
버퍼	50mM 트리스클로르산(pH 7.4), 0.15M NaCl, 40% 글세롤, 0.01% 아지다티움 및 0.05% 보르산질용액에 담겨 제공됩니다. 수일분부터 12 개월 동안 안정합니다.
정제	천상정제

적용

희석 비율	WB 1:1000-1:5000, IP 1:10-1:100
분자량	Calculated MW:22 kDa; Observed MW:22 kDa

항원 정보

유전자명	TMS1
다른 이름	ASC; TMS; TMS1; CARD5; TMS-1
유전자 ID	29108
SwissProt ID	Q9ULZ3
면역원	인간 TMS1 의 항원 펩타이드

배경

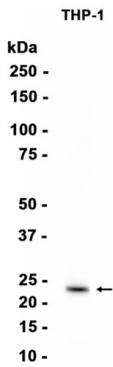
이 유전자는 두 개의 단백질 상호작용 도메인 즉, 말린 PYRIN-PAAD-DAPIN 도메인(PYD)과 말린 카르디움 도메인(CARD)으로 구성된 이종 단백질을 암호화합니다. PYD 와 CARD 도메인은 세포 사멸 신호를 통해 중립 세포 사멸 경로에서 다양한 복합체 형성을 매개하는 6 중 나선-β-시트린 도메인 접합 구조(six-helix bundle death domain-fold) 슈퍼패밀리에 속합니다. 정사형은 이

단일 세포에 존재하지만 세포를 키울 때는 핵 주변에 공동의 양을 형성한다. 이 위치는 세포가 적응하는 두 가지 전사 변이체 발현을 제공한다 [RefSeq 제공 2008년 7월]

연구 분야

-

이미지 데이터



THP-1 세포 추출물 TMS1 보다는 1:1000 희석을 사용하여 단백질 분석하였다.