

**제품명: IGF1** 토끼 단클론 항체

**카탈로그 번호: AMRe86761**

연구용 전용

## 요약

설명	재조합 토끼 단클론 항체
숙주	토끼
적용	WB
반응성	인간
결합	비결합
변형	수정치 없음
아이소타입	IgG
클론성	단클론
형태	액체
농도	-
Storage	Aliquot 하여 $-20^{\circ}\text{C}$ 에 보관(12 개월 유효). 냉동/해동 반복을 피하십시오.
Shipping	Ice bags
버퍼	50mM 트리스클로르산(pH 7.4), 0.15M NaCl, 40% 글세롤, 0.01% 아지다티움, 0.05% 보르산, 질용에 담겨 제공됩니다. 수명일부 터 12 개월 동안 안정합니다.
정제	천상정제

## 적용

희석 비율	WB 1:2000-1:20000
분자량	Calculated MW:22 kDa; Observed MW:22 kDa

## 항원 정보

유전자명	IGF1
다른 이름	MGF; IGF; IGF-I
유전자 ID	3479
SwissProt ID	P05019
면역원	인간 IGF1의 합성 펩타이드

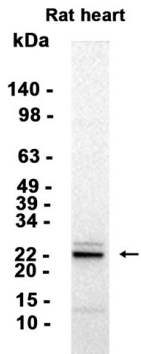
## 배경

이 유전자 코딩 단백질은 근육의 인슐린유해 성장 인자를 조절하는 데 관여하는 단백질에 해당하며, 단백질은 전체 근육의 근육 수축에 제한 후 분해됩니다. 이 유전자의 결함은 인슐린유해 성장 인자 결핍의 원인이 됩니다. 대체 스플라이싱을 통해 전사 변이 생성되며, 이는 유한한 근육을 생성할 수 있는 다양한 단백질을 생성합니다. [RefSeq 제본 2015년 9월]

## 연구 분야

-

## 이미지 데이터



쥐심장 조직 추출물을 IGF1 항체 (1:5000 희석)를 사용하여 Western blot 분석하였다.