

제품명: LKB1 토끼 단클론 항체

카탈로그 번호: AMRe86759

연구용 전용

요약

설명	재조합 토끼 단클론 항체
숙주	토끼
적용	WB, IP
반응성	인간
결합	비결합
변형	수정치 없음
아이소타입	IgG
클론성	단클론
형태	액체
농도	-
Storage	Aliquot 하여 -20°C 에 보관(12 개월 유효). 냉동/해동 반복을 피하십시오.
Shipping	Ice bags
버퍼	50mM 트리스클로르산(pH 7.4), 0.15M NaCl, 40% 글세롤, 0.01% 아지다티움 및 0.05% 보르산질용액에 담겨 공급됩니다. 수명일부 터 12 개월 동안 안정합니다.
정제	천상정제

적용

희석 비율	WB 1:500-1:2000, IP 1:50-1:200
분자량	Calculated MW:49 kDa; Observed MW:49 kDa

항원 정보

유전자명	LKB1
다른 이름	PJS; LKB1; hLKB1
유전자 ID	6794
SwissProt ID	Q15831
면역원	인간 LKB1 의 재조합 단백질

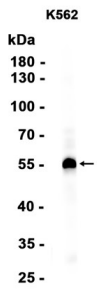
배경

이 유전자는 세포주기 조절에 관여하며, 세포 성장을 조절하고 종양 억제 역할을 합니다. 이 유전자의 돌연변이는 상염색체 상 유전 질환인 파우저스 증후군과 관련 있으며, 이 증후군은 위관종과 기타 악성 종양 , 그리고 기타 신 생물 발병을 특징으로 합니다. 이 유전자의 인간 단백질 아미노산 서열은 알려져 있지 않으며, 유전자 규격서는 없습니다. [RefSeq 제6 2008 년 7 월

연구 분야

-

이미지 데이터



K562 세포 추출물 LKB1 표지 단백질 (1:100 희석)을 사용하여 Western blot 분석하였다.