

**제품명: Sca1/Ly6A/E** 토끼 단클론 항체

**카탈로그 번호: AMRe86755**

연구용 전용

## 요약

설명	재조합 토끼 단클론 항체
숙주	토끼
적용	WB, IHC
반응성	생쥐
결합	비결합
변형	수정치 없음
아이소타입	IgG
클론성	단클론
형태	액체
농도	-
Storage	Aliquot 하여 $-20^{\circ}\text{C}$ 에 보관(12 개월 유효). 냉동/해동 반복을 피하십시오.
Shipping	Ice bags
버퍼	50mM 트리스클로르산(pH 7.4), 0.15M NaCl, 40% 글세롤, 0.01% 아지다나톨, 0.05% 보르산, 0.02% EDTA, 0.02% NaN <sub>3</sub> . 100% 수용액. 12 개월 동안 안정합니다.
정제	천상정제

## 적용

희석 비율	WB 1:1000-1:5000, IHC 1:100-1:200
분자량	Calculated MW:14 kDa; Observed MW:18 kDa

## 항원 정보

유전자명	Sca1/Ly6A/E
다른 이름	TAP; Sca1; Sca-1; Ly-6A.2; Ly-6A/E; Ly-6E.1
유전자 ID	110454
SwissProt ID	P05533
면역원	마우스 Sca1 의 항원 펩타이드

## 배경

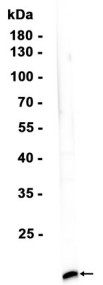
T 세포 활성화

## 연구 분야

-

## 이미지 데이터

Mouse lung



마우스 폐 조직 추출물을 Sca1/Ly6A/E 코단클론항체(1:1000 희석)를 사용하여 단백질을 분석하였다.