

제품명: 스무셀린 토끼 단클론 항체

카탈로그 번호: AMRe86750

연구용 전용

요약

설명	재조합 토끼 단클론 항체
숙주	토끼
적용	WB, IHC
반응성	인간 췌장
결합	비결합
변형	수정치 없음
아이소타입	IgG
클론성	단클론
형태	액체
농도	0.09mg/ml. 본 제품의 농도는 재조합에 따라 다를 수 있습니다.
Storage	Aliquot 하여 -20°C 에 보관 (12 개월 유효). 냉동/해동 반복을 피하십시오.
Shipping	Ice bags
버퍼	50mM 트리스클로르산 (pH 7.4), 0.15M NaCl, 40% 글리세롤, 0.01% 아지다티움 및 0.05% 보르산질용액에 첨가됩니다. 수명 일부 터 12 개월 동안 안정합니다.
정제	천상정제

적용

희석 비율	WB 1:500-1:2000, IHC 1:1000-1:5000
분자량	Calculated MW:99 kDa; Observed MW:110,59 kDa

항원 정보

유전자명	Smoothelin
다른 이름	SMTN; SMSMO
유전자 ID	6525
SwissProt ID	P53814
면역원	인간 췌장 항원 단백질

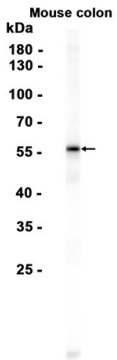
배경

이 유전자는 수컷 생쥐에 의해 발견된 유전자입니다. 이 단백질은 소위 "smoothelin"이라고 알려진 단백질입니다. 이 유전자는 22번 염색체 22q12.3 부위에 위치하며 TUPLE1 유전자와 밀접하게 연결되어 있습니다. 이 유전자의 클로닝은 인간 유전자에 대한 정보를 제공하는 유전자 은행에 있습니다. [RefSeq 제공 2011년 5월]

연구 분야

-

이미지 데이터



마우스 장관 조직 추출물 사용하여 Smoothelin 1 항을 1:1000 희석하여 웨스턴 블롯 분석을 하였다.