

제품명: PAR2 토끼 단클론 항체

카탈로그 번호: AMRe86748

연구용 전용

요약

설명	재조합 토끼 단클론 항체
숙주	토끼
적용	WB, IHC, ICC/IF, FC
반응성	인간 췌장
결합	비결합
변형	수정치 없음
아이소타입	IgG
클론성	단클론
형태	액체
농도	-
Storage	Aliquot 하여 -20°C 에 보관(12개월 유효). 냉동/해동 반복을 피하십시오.
Shipping	Ice bags
버퍼	50mM 트리스클로르산(pH 7.4), 0.15M NaCl, 40% 글리세롤, 0.01% 아지다티움 및 0.05% 보르산질용액에 담겨 제공됩니다. 수명일부 터 12개월 동안 안정합니다.
정제	천상정제

적용

희석 비율	WB 1:1000-1:5000, IHC 1:50-1:200, ICC/IF 1:20-1:50, FC 1:200-1:500
분자량	Calculated MW:44 kDa; Observed MW:55 kDa

항원 정보

유전자명	PAR2
다른 이름	PAR2; GPR11
유전자 ID	2150, 14063, 116677
SwissProt ID	P55085, P55086, Q63645
면역원	인간 PAR2 의항원입니다.

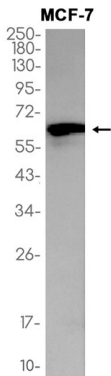
배경

이 유전자 G-단백질 결합 수용체 (GC-CR1) 계열 단백질 구성을 암호화합니다. 암호화된 단백질 수용체는 세포에 대한 단백질 분리를 통해 활성화되며, 이는 생체 내 새로운 세포 자극에 결합하는 리간드 역할을 합니다. 이 수용체는 활성화 할 때 주요한 화학 자극 및 결합을 유하는 것으로 알려져 있습니다. 또한 단백질은 또한 여러 다른 생체 및 용액에서 중요한 역할을 합니다. [RefSeq 제 2016

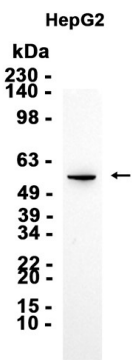
년6월

연구 분야

이미지 데이터



MCF-7 세포 추출물 PAR2 표지 단백질 (1:1000 희석을 사용하여) 단백질 분석했다.



HepG2 세포 추출물 AMRe86748 항체 (1:1000 희석을 사용하여) 단백질 분석했다.