

제품명: MS12 토끼 단클론 항체

카탈로그 번호: AMRe86740

연구용 전용

요약

설명	재조합 토끼 단클론 항체
숙주	토끼
적용	WB, IHC, ICC/IF, FC, IP
반응성	인간 췌장
결합	비결합
변형	수정치 없음
아이소타입	IgG
클론성	단클론
형태	액체
농도	-
Storage	Aliquot 하여 -20°C 에 보관(12개월 유효). 냉동/해동 반복을 피하십시오.
Shipping	Ice bags
버퍼	50mM 트리스클로르산(pH 7.4), 0.15M NaCl, 40% 글리세롤, 0.01% 아지다티움 및 0.05% 보르산질용액에 첨가됩니다. 수용액 부피 12개월 동안 안정합니다.
정제	천상정제

적용

희석 비율	WB 1:500-1:2000, IHC 1:200-1:500, ICC/IF 1:100-1:200, FC 1:50-1:200, IP 1:50-1:100
분자량	Calculated MW:35 kDa; Observed MW:35 kDa

항원 정보

유전자명	MS12
다른 이름	MS12H
유전자 ID	124540
SwissProt ID	Q96DH6
면역원	인간 MS12 의항원 단백질

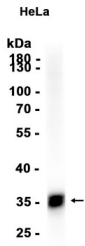
배경

이 유전자 (Musashi) 단백질은 RNA 결합 단백질을 암호화하며, 암에서 단백질 발현 및 세포 증식에 관여하는 유전자를 표적으로 삼아 조절합니다. 이 유전자의 돌연변이는 특정 암에서 예후와 관련이 있습니다. 또한 이 유전자는 특정 암에서 재발하는 것으로 나타났습니다. [RefSeq 제공 2016년 4월]

연구 분야

-

이미지 데이터



HeLa 세포 추출물 MSI2 표지 단백질 (1:1000 희석)을 사용하여 Western blot 분석했다.