

제품명: LYPD3 토끼 단클론 항체

카탈로그 번호: AMRe86735

연구용 전용

요약

설명	재조합 토끼 단클론 항체
숙주	토끼
적용	WB, IHC, IP
반응성	인간
결합	비결합
변형	수정치 없음
아이소타입	IgG
클론성	단클론
형태	액체
농도	-
Storage	Aliquot 하여 -20°C 에 보관(12 개월 유효). 냉동/해동 반복을 피하십시오.
Shipping	Ice bags
버퍼	50mM 트리스클로르산(pH 7.4), 0.15M NaCl, 40% 글리세롤, 0.01% 아지다티움 및 0.05% 보르산질용액에 첨가됩니다. 수일분부터 12 개월 동안 안정합니다.
정제	천상정제

적용

희석 비율	WB 1:500-1:2000, IHC 1:200-1:1000, IP 1:10-1:100
분자량	Calculated MW:36 kDa; Observed MW:75 kDa

항원 정보

유전자명	LYPD3
다른 이름	C4.4A
유전자 ID	27076
SwissProt ID	O95274
면역원	인간 LYPD3 의 합성 펩타이드

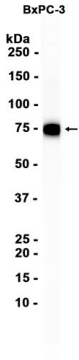
배경

세포를 죽인다. 유전자敲除 시 세포 집단의 생존에 영향을 준다. 종양에 관여한다.

연구 분야

-

이미지 데이터



LYPD3 표지 단백질 1:1000 희석하여 BxPC-3 세포 추출에 대한 단백질을 수행했다.