

제품명: TEAD-1 토끼 단클론 항체

카탈로그 번호: AMRe86731

연구용 전용

요약

설명	재조합 토끼 단클론 항체
숙주	표기
적용	WB, IHC, IP
반응성	인간 췌장
결합	비결합
변형	수정치 없음
아이소타입	IgG
클론성	단클론
형태	액체
농도	-
Storage	Aliquot 하여 -20°C 에 보관(12개월 유효). 냉동/해동 반복을 피하십시오.
Shipping	Ice bags
버퍼	50mM 트리스클로르산(pH 7.4), 0.15M NaCl, 40% 글리세롤, 0.01% 아지다티움 및 0.05% 보르산질용액에 담겨 제공됩니다. 수명일부 터 12개월 동안 안정합니다.
정제	천상정제

적용

희석 비율	WB 1:1000-1:5000, IHC 1:200-1:1000, IP 1:10-1:100
분자량	Calculated MW:48 kDa; Observed MW:48 kDa

항원 정보

유전자명	TEAD-1
다른 이름	AA; REF1; TCF13; TEF-1; NTEF-1; TCF-13; TEAD-1
유전자 ID	7003
SwissProt ID	P28347
면역원	인간 TEF1의 합성 펩타이드

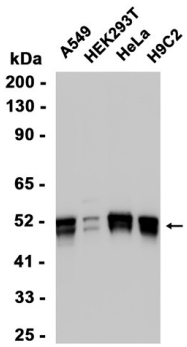
배경

이 유전자는 TEA/ATTS 도메인을 포함하는 잘 알려진 전증인 단백질을 암호화합니다. 단백질은 양친유전자 활성을 조절하며 태아에서 전이적으로 작용합니다. 유전자 돌연변이는 생식 기관의 위축을 유발합니다. 유전자 변이체 보고서는 그 전체 길이를 직접적으로 검증하지 않습니다. [RefSeq 제 2010년 5월]

연구 분야

-

이미지 데이터



A549, HEK293T, HeLa, H9C2 세포 추출물을 TEAD-1 표지 단백질 (1:1000 희석)을 사용하여 Western blot 분석하였다.