

제품명: DUSP6 토끼 단클론 항체

카탈로그 번호: AMRe86729

연구용 전용

요약

설명	재조합 토끼 단클론 항체
숙주	토끼
적용	WB, IHC, FC, IP
반응성	인간 췌장
결합	비결합
변형	수정치 없음
아이소타입	IgG
클론성	단클론
형태	액체
농도	-
Storage	Aliquot 하여 -20°C 에 보관(12개월 유효). 냉동/해동 반복을 피하십시오.
Shipping	Ice bags
버퍼	50mM 트리스클로르산(pH 7.4), 0.15M NaCl, 40% 글리세롤, 0.01% 아지다티움 및 0.05% 보르산질용액에 첨가됩니다. 수명일부 터 12개월 동안 안정합니다.
정제	천상정제

적용

희석 비율	WB 1:500-1:2000, IHC 1:50-1:100, FC 1:50-1:200, IP 1:50-1:100
분자량	Calculated MW:42 kDa; Observed MW:42 kDa

항원 정보

유전자명	DUSP6
다른 이름	HH19; MKP3; PYST1
유전자 ID	1848
SwissProt ID	Q16828
면역원	인간 DUSP6의 항원 펩타이드

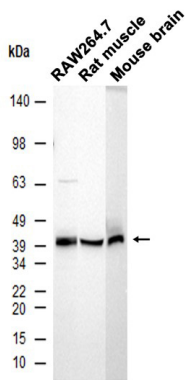
배경

이 유전자에 의해 생성된 단백질은 중추신경계에서 주로 발견되며, 다양한 세포 유형에서 발현됩니다. 이 단백질은 MAPK/ERK, SAPK/JNK, p38의 활성을 억제하는 것으로 알려져 있으며, MAPK/ERK, SAPK/JNK, p38의 활성을 억제하는 것으로 알려져 있습니다. 이 단백질은 MAPK/ERK, SAPK/JNK, p38의 활성을 억제하는 것으로 알려져 있습니다. 이 단백질은 MAPK/ERK, SAPK/JNK, p38의 활성을 억제하는 것으로 알려져 있습니다.

가장특성 조직은 근육과 내장, 그리고 세포외액에 발현유방에 차이를 보인다. 유전자들은 ERK2를 활성화하며 심장 조직에서 가장 높은 수준으로 발현되는 다양한 조직에 발현되고, 이같은 것들은 다른 근육과 는 달리 세포외액에 발현된다. 유전자들은 또한 산성성착색은 결합과 관련이 있다. 유전자에는 대체 스플라이싱 변체가 발현된다. [RefSeq 제공 2014년 1월]

연구 분야

이미지 데이터



RAW264.7 세포 추출물, 쥐 근육 추출물, 마우스 뇌 조직 추출물 DUSP6 표지 단백질 항체(1:1000 희석)를 사용하여 Western blot 분석하였다.