

**제품명: SIRT1** 토끼 단클론 항체

**카탈로그 번호: AMRe86728**

연구용 전용

## 요약

설명	재조합 토끼 단클론 항체
숙주	토끼
적용	WB, IHC, ICC/IF, FC, IP
반응성	인간
결합	비결합
변형	수정치 없음
아이소타입	IgG
클론성	단클론
형태	액체
농도	-
Storage	Aliquot 하여 $-20^{\circ}\text{C}$ 에 보관(12개월 유효). 냉동/해동 반복을 피하십시오.
Shipping	Ice bags
버퍼	50mM 트리스클로르산(pH 7.4), 0.15M NaCl, 40% 글리세롤, 0.01% 아지다티움 및 0.05% 보르산질용액에 담겨 제공됩니다. 수명일부 터 12개월 동안 안정합니다.
정제	천상정제

## 적용

희석 비율	WB 1:2000-1:20000, IHC 1:100-1:200, ICC/IF 1:100-1:200, FC 1:100-1:200, IP 1:20-1:50
분자량	Calculated MW:82 kDa; Observed MW:120 kDa

## 항원 정보

유전자명	SIRT1
다른 이름	SIR2; SIR2L1; SIR2alpha
유전자 ID	23411
SwissProt ID	Q96EB6
면역원	인간 SIRT1 의 항원 펩타이드

## 배경

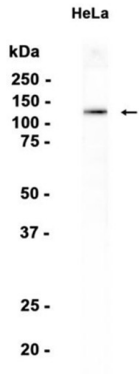
이 유전자는 Sir2 단백질과 같은 특이 단백질 계열 구성원을 암호화합니다. Sir2는 열대 및 사막 곤충과 포유류에서 발견되며, 이 유전자는 유전 불활성화 및 호르몬 조절을 포함한 후유적 유전자 침묵을 조절하는 rDNA 재현을 하는 것으로 알려져 있습니다. 유전체 연구는 특이 단백질 ADP-리아실라소 활성을 가진 이 단백질이 결합할 수 있는 DNA 유전자 암호화 단백질 시

특인계열이클라시 에수합 다대시콜아을통에이전번체 생성된다 [RefSeq 제2008년12월

## 연구 분야

-

## 이미지 데이터



HeLa 세포추출물을SIRT1 표기단량체(1:1000 희석을 사용하여) 단백질분리하였다.