

**제품명:** 미토피신 2 토끼 단클론 항체

**카탈로그 번호:** AMRe86727

연구용 전용

## 요약

설명	재조합 토끼 단클론 항체
속주	표기
적용	WB, IHC, ICC/IF
반응성	인간 쥐 생체
결합	비결합
변형	수정치 없음
아이소타입	IgG
클론성	단클론
형태	액체
농도	-
Storage	Aliquot 하여 $-20^{\circ}\text{C}$ 에 보관(12 개월 유효). 냉동/해동 반복을 피하십시오.
Shipping	Ice bags
버퍼	50mM 트리스클로르산(pH 7.4), 0.15M NaCl, 40% 글세롤, 0.01% 아지다티움 및 0.05% 보르산질용액에 담겨 제공됩니다. 수명일부 타 12 개월 동안 안정합니다.
정제	천상정제

## 적용

희석 비율	WB 1:1000-1:5000, IHC 1:50-1:100, ICC/IF 1:100-1:200
분자량	Calculated MW:86 kDa; Observed MW:80 kDa

## 항원 정보

유전자명	Mitofusin 2
다른 이름	HSG; MARF; CMT2A; CPRP1; CMT2A2; HMSN6A; CMT2A2A; CMT2A2B
유전자 ID	9927
SwissProt ID	O95140
면역원	인간 미토피신 2의 항원 펩타이드

## 배경

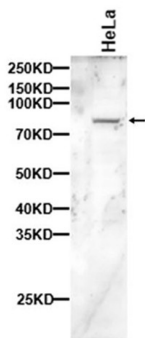
이 유전자는 미토피신 2에 의해 인코딩되며, 미토피신 2는 미토피신 2 단백질을 암호화합니다. 단백질은 핵막과 미토콘드리아 외막에 결합하여 미토콘드리아의 병합에 중요한 역할을 할 수 있습니다. 이 유전자의 돌연변이는 말초 신경 질환인 트로마리투병 2A2 형 유성 신경 질환(VI) 형을 유발합니다. 또한 이 유전자는 조혈 세포에서 발현되는 것으로 알려져 있습니다. 동일한 단백질을 암호화하는 두 가지 변체도 확인되었습니다. [RefSeq]

제출 2008 년 7 월

## 연구 분야

-

## 이미지 데이터



HeLa 세포 추출물 사용하여 Mitofusin 2 표지 단백질 1:2000 희석에 의한 분석을 수행했다