

제품명: GATA2 토끼 단클론 항체

카탈로그 번호: AMRe86722

연구용 전용

요약

설명	재조합 토끼 단클론 항체
숙주	토끼
적용	WB, IP
반응성	인간 췌장
결합	비결합
변형	수정치 없음
아이소타입	IgG
클론성	단클론
형태	액체
농도	-
Storage	Aliquot 하여 -20°C 에 보관(12개월 유효). 냉동/해동 반복을 피하십시오.
Shipping	Ice bags
버퍼	50mM 트리스클로르산(pH 7.4), 0.15M NaCl, 40% 글세롤, 0.01% 아지다티움 및 0.05% 보르산질용액에 담겨 공급됩니다. 수용액 부피 12개월 동안 안정합니다.
정제	천상정제

적용

희석 비율	WB 1:500-1:2000, IP 1:20-1:50
분자량	Calculated MW:51 kDa; Observed MW:51 kDa

항원 정보

유전자명	GATA2
다른 이름	DCML; IMD21; NFE1B; MONOMAC
유전자 ID	2624
SwissProt ID	P23769
면역원	인간 GATA2의 항원 펩타이드

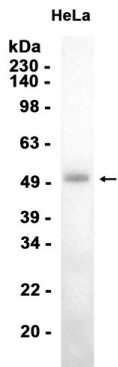
배경

이 유전자는 조혈 전구세포의 분화에서 결합하는 공통 클러스터 열쇠 역할을 하는 다양한 전사 인자로서 GATA 계열 구성원을 포함합니다. 암화 단백질 및 분열 세포 분열과 관련이 있는 유전자 전사를 조절하는 데 광범위한 역할을 합니다. 대체 스플라이싱을 통해 여러 변이체가 생성됩니다. [RefSeq 제본 2009년 3월]

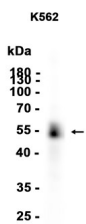
연구 분야

-

이미지 데이터



HeLa 세포 추출물 GATA2 보기를 1:2000 희석을 사용하여 단백질 분석했다.



K562 세포 추출물 AMRe86722 를 1:1000 희석하여 단백질 분석했다.