

**제품명: CrkL** 토끼 단클론 항체

**카탈로그 번호: AMRe86720**

연구용 전용

## 요약

설명	재조합 토끼 단클론 항체
숙주	토끼
적용	WB, IHC, ICC/IF, FC, IP
반응성	인간 췌장
결합	비결합
변형	수정치 없음
아이소타입	IgG
클론성	단클론
형태	액체
농도	-
Storage	Aliquot 하여 $-20^{\circ}\text{C}$ 에 보관(12개월 유효). 냉동/해동 반복을 피하십시오.
Shipping	Ice bags
버퍼	50mM 트리스클로르산(pH 7.4), 0.15M NaCl, 40% 글리세롤, 0.01% 아지다티움 및 0.05% 보르산질용액에 담겨 공급됩니다. 수명일부 터 12개월 동안 안정합니다.
정제	천상정제

## 적용

희석 비율	WB 1:500-1:2000, IHC 1:50-1:200, ICC/IF 1:20-1:50, FC 1:20-1:50, IP 1:50-1:100
분자량	Calculated MW:34 kDa; Observed MW:39 kDa

## 항원 정보

유전자명	CrkL
다른 이름	Crk-like protein
유전자 ID	1399
SwissProt ID	P46109
면역원	인간 CrkL의 항원 펩타이드

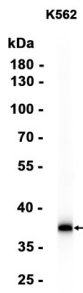
## 배경

이 유전자는 SH2 및 SH3(src 상) 도메인을 포함하는 단백질 키나아제를 암호화하며 키나아제는 RAS 및 JUN 키나아제 신호 경로를 활성화하고 RAS 의존성 암의 성장을 촉진하는 것으로 알려져 있습니다. 또한 BCR-ABL 유전자 키나아제가 BCR-ABL에 의해 암세포 형질 전환에 관여하고 증식 가능하다는 [RefSeq] 제공 2009년 1월

## 연구 분야

-

## 이미지 데이터



K562 세포 추출물을 용해 CrkL 항체를 1:100으로 희석하여 Western blot 분석을 수행하였다.