

**제품명:** 칼레티닌 토끼 단클론 항체

**카탈로그 번호:** AMRe86719

연구용 전용

## 요약

설명	재조합 토끼 단클론 항체
숙주	토끼
적용	WB
반응성	인간 쥐 생체
결합	비결합
변형	수정치 없음
아이소타입	IgG
클론성	단클론
형태	액체
농도	-
Storage	Aliquot 하여 $-20^{\circ}\text{C}$ 에 보관(12개월 유효). 냉동/해동 반복을 피하십시오.
Shipping	Ice bags
버퍼	50mM 트리스클로르산(pH 7.4), 0.15M NaCl, 40% 글리세롤, 0.01% 아지다티움 및 0.05% 보르산질용액에 담겨 제공됩니다. 수명일부 터 12개월 동안 안정합니다.
정제	천상정제

## 적용

희석 비율	WB 1:1000-1:5000
분자량	Calculated MW:32 kDa; Observed MW:32 kDa

## 항원 정보

유전자명	Calretinin
다른 이름	CR; CAL2; CAB29
유전자 ID	794
SwissProt ID	P22676
면역원	인간 칼레티닌 항원 단백질

## 배경

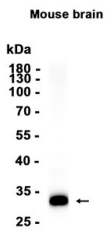
이 유전자는 트로포닉 슈피리말에 속하는 세포 내 칼슘 결합 단백질을 암호화합니다. 단백질 길이는 271 아미노산이며, 6 개의 EF-핸드 도메인을 가지고 있습니다. 단백질은 매미, 잠자리 및 새끼 새끼를 포함한 다양한 곤충에 존재합니다. 또한 신생아를 위한 역할을 하며, 신경분화 및 성장(하수류) 및 알을 포함한 몇몇 생물의 산포자로서 사용됩니다. 대체 글아우코마에 의해 전 변이체가 생성됩니다.[RefSeq 제공]

, 2010 년6 월

## 연구 분야

-

## 이미지 데이터



칼리닌 B1 단백질 농도를 1:1000 으로 하여 마우스 뇌 조직 추출물에 대한 Western blot 분석을 수행하였다.