

제품명: DKK1 토끼 단클론 항체

카탈로그 번호: AMRe86718

연구용 전용

요약

설명	재조합 토끼 단클론 항체
숙주	토끼
적용	WB, IHC
반응성	인간
결합	비결합
변형	수정치 없음
아이소타입	IgG
클론성	단클론
형태	액체
농도	-
Storage	Aliquot 하여 -20°C 에 보관(12개월 유효). 냉동/해동 반복을 피하십시오.
Shipping	Ice bags
버퍼	50mM 트리스클로르산(pH 7.4), 0.15M NaCl, 40% 글리세롤, 0.01% 아지다티움 및 0.05% 보르산질용액에 담겨 제공됩니다. 수명일부 터 12개월 동안 안정합니다.
정제	천상정제

적용

희석 비율	WB 1:1000-1:5000, IHC 1:200-1:1000
분자량	Calculated MW:29 kDa; Observed MW:28-40 kDa

항원 정보

유전자명	DKK1
다른 이름	SK; DKK-1
유전자 ID	22943
SwissProt ID	O94907
면역원	인간 DKK1 의 항원입니다.

배경

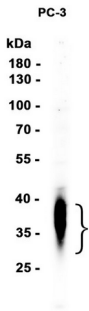
이 유전자는 Dickkopf (dickkopf) 단백질 계열 구성원입니다. 이 계열 구성원은 단백질 상호작용을 매개하는 두 가지 시그널 도메인을 특징으로 하는 분자입니다. 암 억제 단백질 Rb6 보스양에 결합하여 베타 카타닌의 Wnt 신호전달을 억제합니다. 이 유전자는 배발달과 여러 생리 과정에 중추적 역할을 합니다. 유전자 발현은 여러 연체동물에서 관찰되며, 이 단백질은 배아에서 중추 신경 조직을 촉진할 수 있습니다.

. [RefSeq 제공 2017 년 9 월

연구 분야

-

이미지 데이터



DKK1 표본 농도 1:1000 하에 PC-3 세포를 대상으로 실험을 수행했다