

**제품명:** 스크리블 토끼 단클론 항체

**카탈로그 번호:** AMRe86716

연구용 전용

## 요약

설명	재조합 토끼 단클론 항체
숙주	토끼
적용	WB, FC
반응성	인간
결합	비결합
변형	수정치 없음
아이소타입	IgG
클론성	단클론
형태	액체
농도	-
Storage	Aliquot 하여 $-20^{\circ}\text{C}$ 에 보관(12 개월 유효). 냉동/해동 반복을 피하십시오.
Shipping	Ice bags
버퍼	50mM 트리스클로르산(pH 7.4), 0.15M NaCl, 40% 글리세롤, 0.01% 아지다티움 및 0.05% 보르산질용액에 첨가됩니다. 수용액 부피 12 개월 동안 안정합니다.
정제	천상정제

## 적용

희석 비율	WB 1:1000-1:5000, FC 1:100-1:500
분자량	Calculated MW:175 kDa; Observed MW:240 kDa

## 항원 정보

유전자명	SCRIBBLE
다른 이름	CRIB1; SCRIB1; SCRIB1; Vartul
유전자 ID	23513
SwissProt ID	Q14160
면역원	인간 스크리블 항원 단백질

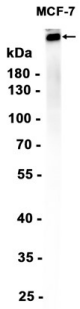
## 배경

이 유전자는 초파리 스크리블 단백질 유한 단백질 암호화한다. 포유류 단백질은 중앙 신경계에 국한한다. 세포 분화 과정에서 글리코실레이션 단백질은 다른 단백질 결합한다. 암호화 단백질은 포도당 에피토폰 PDZ 도메인 E6 의 말단 부위를 통해 결합한다. 이 유전자는 서로 다른 단백질을 암호화하는 두 가지 대체 스플라이싱 변체 제공한다. [RefSeq 제공 2011 년 11 월]

## 연구 분야

-

## 이미지 데이터



MCF-7 세포 추출물을 SCRIBBLE 항에 대해 1:1000 희석을 사용하여 Western blot 분석을 실시함