

제품명: GM130 토끼 단클론 항체

카탈로그 번호: AMRe86714

연구용 전용

요약

설명	재조합토끼단클론항체
숙주	토끼
적용	WB,IHC,ICC/IF,FC,IP
반응성	인간
결합	비결합
변형	수정치 없음
아이소타입	IgG
클론성	단클론
형태	액체
농도	-
Storage	Aliquot 하여 -20°C 에 보관(12개월 유효). 냉동/해동 반복을 피하십시오.
Shipping	Ice bags
버퍼	50mM 트리스클로르산(pH 7.4), 0.15M NaCl, 40% 글리세롤, 0.01% 아지다티움 및 0.05% 보르산질용액에 담겨 공급됩니다. 수명일부 터 12개월 동안 안정합니다.
정제	천상정제

적용

희석 비율	WB 1:1000-1:5000, IHC 1:100-1:500, ICC/IF 1:50-1:200, FC 1:20-1:50, IP 1:20-1:50
분자량	Calculated MW:113 kDa; Observed MW:130 kDa

항원 정보

유전자명	GM130
다른 이름	GM130
유전자 ID	2801
SwissProt ID	Q08379
면역원	인간 GM130 의 항원 펩타이드

배경

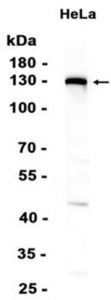
본 GM130 단클론 항체는 항원 특이성을 갖는 글리코실린 단백질인 Golgin-130에 대한 특이성을 가진다. Golgin-130은 Golgi apparatus의 구성 요소로, Golgi apparatus의 정상적인 기능을 유지하는 데 중요한 역할을 하는 것으로 알려져 있다. 이 유전자는 Golgi apparatus의 Golgin (golgin) 중 하나로 알려져 있다. 이 단백질은 Golgi apparatus의 정상적인 기능에 관여하는 것으로 추정된다. 이 유전자는 여러 가지 다른 단백질과 상호작용한다.

, 이 단백질의 전체 길이는 아직 밝혀지지 않았습니다 [RefSeq 제공 2010 년 2 월]

연구 분야

-

이미지 데이터



HeLa 세포 추출물을 GM130 표지 단백질에 1:1000 희석을 사용하여 웨스턴 블롯 분석하였다.