

제품명: 글루타메이트 수용체 3 토끼 단클론 항체

카탈로그 번호: AMRe86713

연구용 전용

요약

설명	재조합 토끼 단클론 항체
숙주	토끼
적용	WB
반응성	인간 쥐 생체
결합	비결합
변형	수정치 없음
아이소타입	IgG
클론성	단클론
형태	액체
농도	-
Storage	Aliquot 하여 -20°C 에 보관(12 개월 유효). 냉동/해동 반복을 피하십시오.
Shipping	Ice bags
버퍼	50mM 트리스클로르산(pH 7.4), 0.15M NaCl, 40% 글리세롤, 0.01% 아지다티움 및 0.05% 보르단질용액에 담겨 제공됩니다. 수명일부 터 12 개월 동안 안정합니다.
정제	천상정제

적용

희석 비율	WB 1:1000-1:5000
분자량	Calculated MW:101 kDa; Observed MW:101 kDa

항원 정보

유전자명	Glutamate receptor 3
다른 이름	GLUR3; GLURC; GluA3; MRX94; GLUR-C; GLUR-K3
유전자 ID	2892
SwissProt ID	P42263
면역원	인간 글루타메이트 수용체 3의 항원 펩타이드

배경

글루타메이트 수용체는 포유류에서 가장 흔한 흥분성 신경전달 수용체이며, 양친성 신경회로에서 활성화됩니다. 수용체는 여러 하위단위로 구성된 중량 단백질 복합체로 구성된 이온 채널을 형성하며, 특히 AMPA 수용체와 NMDA 수용체입니다. 글루타메이트 수용체는 다양한 하위유닛에 의해 활성화됩니다. 이 유닛에는 글루탐산 AMPA(알파-글루탐산 3-하이드록시-5-메틸-4-아зок실로프루피딘)에 대한 글루타메이트 수용체 기질에 속하여

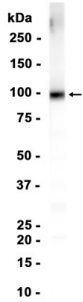
, RNA 편집 (AGA->GGA; R->G)을 접두자 위치에서 대체할 수 있는 변형이 관찰된다는 연구가 있다. [RefSeq 제 2008년 7월]

연구 분야

-

이미지 데이터

Human hippocampus



인간 해마 조직을 사용하여 클리프스용체 B 표지 단백질 1:1000 희석에 대한 분석을 수행했다.