

**제품명:** 아폴리포단백질 H 토끼 단클론 항체

**카탈로그 번호:** AMRe86711

연구용 전용

## 요약

설명	재조합 토끼 단클론 항체
숙주	토끼
적용	WB, ICC/IF
반응성	인간 쥐
결합	비결합
변형	수정치 없음
아이소타입	IgG
클론성	단클론
형태	액체
농도	-
Storage	Aliquot 하여 $-20^{\circ}\text{C}$ 에 보관(12 개월 유효). 냉동/해동 반복을 피하십시오.
Shipping	Ice bags
버퍼	50mM 트리스클로르산(pH 7.4), 0.15M NaCl, 40% 글리세롤, 0.01% 아지다티움 및 0.05% 보르나산에 첨가된 완충액이다. 수명일부 터 12 개월 동안 안정하다.
정제	천상정제

## 적용

희석 비율	WB 1:2000-1:20000, ICC/IF 1:100-1:200
분자량	Calculated MW:38 kDa; Observed MW:

## 항원 정보

유전자명	Apolipoprotein H
다른 이름	BG; B2G1; B2GP1
유전자 ID	350
SwissProt ID	P02749
면역원	인간 아폴리포단백질 H의 합성 펩타이드

## 배경

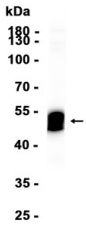
아폴리포단백질 H(APOH)는 저밀도 지단백질(LDL)의 주요 구성 성분인 아포 B100에 결합하는 것으로 알려져 있습니다. APOH는 류마티스 관절염과 같은 자가면역 질환에 발병하는 항지질 항체(항지질 항체)의 주요 항원입니다. 이러한 항체는 LDL에 결합하여 면역 반응을 유발하며, 심혈관 질환의 위험을 증가시킵니다. [RefSeq 제본 2008 년 7 월]

## 연구 분야

-

## 이미지 데이터

Human plasma



인간 혈장 조직 추출물 아교세포를 Western blotting (1:1000 희석)을 사용하여 단백질을 분석하였다.