

**제품명: LC3B** 토끼 단클론 항체

**카탈로그 번호: AMRe86710**

연구용 전용

## 요약

설명	재조합 토끼 단클론 항체
숙주	토끼
적용	WB, IHC, ICC/IF
반응성	인간 쥐 생체 조직
결합	비결합
변형	수정치 없음
아이소타입	IgG
클론성	단클론
형태	액체
농도	0.1mg/ml. 본 제품 농도는 제조 배치에 따라 다를 수 있습니다.
Storage	Aliquot 하여 $-20^{\circ}\text{C}$ 에 보관 (12 개월 유효). 냉동/해동 반복을 피하십시오.
Shipping	Ice bags
버퍼	50mM 트리스 글리콜 (pH 7.4), 0.15M NaCl, 40% 글리세롤, 0.01% 아지다 트림 및 0.05% 보르산질용액에 담겨 공급됩니다. 수명 일부 타 12 개월 동안 안정합니다.
정제	천상정제

## 적용

희석 비율	WB 1:1000-1:5000, IHC 1:500-1:2000, ICC/IF 1:500-1:2000
분자량	Calculated MW: 15 kDa; Observed MW: 14, 16 kDa

## 항원 정보

유전자명	LC3B
다른 이름	LC3B; ATG8F; MAP1LC3B-a; MAP1A/1BLC3
유전자 ID	81631, 67443, 64862
SwissProt ID	Q9GZQ8, Q9CQV6, Q62625
면역원	인간 LC3B 의항원 펩타이드

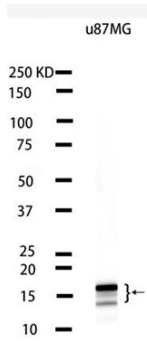
## 배경

이 유전자는 돌연변이, 과발현, 결핍, 그리고 신경 발생 중환자 역할을 하는 MAP1A 및 MAP1B 단백질의 하위 형태입니다. 쥐와 동종에 대한 이 유전자 서열 정보의 대부분을 위한 가장 가까운 관련 서열을 포함합니다 [RefSeq 제공 2008 년 7 월]

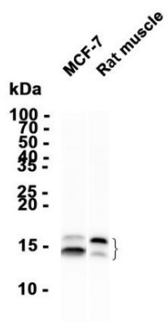
## 연구 분야

-

## 이미지 데이터



U-87 MG 세포 추출물 LC3B 항체 농도(1:1000)를 사용하여 단백질 분석하였다.



MCF-7 세포 추출물과 쥐 근육 조직 추출물 AMRe86710 항체 농도(1:4000)로 확인하여 단백질 분석을 수행했다.