

제품명: 피브리노겐 알파 사슬 토끼 단클론 항체

카탈로그 번호: AMRe86698

연구용 전용

요약

설명	재조합 토끼 단클론 항체
숙주	토끼
적용	WB
반응성	인간
결합	비결합
변형	수정치 없음
아이소타입	IgG
클론성	단클론
형태	액체
농도	-
Storage	Aliquot 하여 -20°C 에 보관(12 개월 유효). 냉동/해동 반복을 피하십시오.
Shipping	Ice bags
버퍼	50mM 트리스클로라이드(pH 7.4), 0.15M NaCl, 40% 글리세롤, 0.01% 아지다티움 및 0.05% 보르산질용액에 담겨 제공됩니다. 수일분부터 12 개월 동안 안정합니다.
정제	천상정제

적용

희석 비율	WB 1:1000-1:5000
분자량	Calculated MW:95 kDa; Observed MW:110 kDa

항원 정보

유전자명	Fibrinogen alpha chain
다른 이름	Fib2
유전자 ID	2243
SwissProt ID	P02671
면역원	인간 피브리노겐 알파 사슬 항원

배경

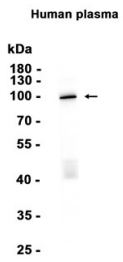
이 유전자는 혈액의 주요 성분인 피브리노겐의 알파 사슬을 암호화합니다. 혈관 상류 암혈전증과 관련된 피브리노겐의 과잉 생산은 고혈압, 심혈관 질환, 당뇨병, 고지혈증, 비만, 만성 염증성 질환, 암, 그리고 기타 여러 질환과 관련이 있습니다. 이 유전자의 돌연변이는 상피피막 증식, 피브리노겐 합성, 무분별한 혈관 및 신장 혈관 생성을 포함한 여러 질병을 유발합니다. 대체로 상류 암혈전증에 전신적 병태를 이증적 또는 만성적 과정으로 가는 이상을 암호화합니다.[RefSeq 제 2016

년 1월

연구 분야

-

이미지 데이터



인간 혈장 조직 추출물 사용에 따라 겔 얼다 슬리 키는 농도를 1:1000 이하로 하여 단백질 분획을 수행했다