

**제품명:** 칼모듈린 3 토끼 단클론 항체

**카탈로그 번호:** AMRe86691

연구용 전용

## 요약

설명	재조합 토끼 단클론 항체
숙주	토끼
적용	WB, FC
반응성	인간 쥐 생체
결합	비결합
변형	수정치 없음
아이소타입	IgG
클론성	단클론
형태	액체
농도	-
Storage	Aliquot 하여 $-20^{\circ}\text{C}$ 에 보관(12개월 유효). 냉동/해동 반복을 피하십시오.
Shipping	Ice bags
버퍼	50mM 트리스클로르산(pH 7.4), 0.15M NaCl, 40% 글리세롤, 0.01% 아지다티움 및 0.05% 보르산질용액에 첨가됩니다. 수일분부터 12개월 동안 안정합니다.
정제	천상정제

## 적용

희석 비율	WB 1:5000-1:50000, FC 1:100-1:1000
분자량	Calculated MW:17 kDa; Observed MW:17 kDa

## 항원 정보

유전자명	Calmodulin 3
다른 이름	CaM; PHKD; PHKD3; CaMIII; HEL-S-72
유전자 ID	808
SwissProt ID	P62158
면역원	인간 칼모듈린 3의 항원 펩타이드

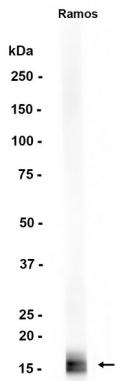
## 배경

이 유전자는 칼모듈린과 결합하여 효소 보조 인자 역할을 하는 단백질 계열의 구성원입니다. 이 단백질은 세포 신호 및 유전자 발현 조절에 중요합니다. 이 유전자는 여러 가지 대체 스플라이싱 변체를 생성합니다. [RefSeq]  
제출 2016년 8월

## 연구 분야

-

## 이미지 데이터



라모스 세포주를 칼로 B 보다는 1:1000 희석을 사용하여 단백질 분석했다.