

**제품명: GPA33** 토끼 단클론 항체

**카탈로그 번호: AMRe86688**

연구용 전용

## 요약

설명	재조합 토끼 단클론 항체
숙주	토끼
적용	WB, IHC, IP
반응성	인간
결합	비결합
변형	수정치 없음
아이소타입	IgG
클론성	단클론
형태	액체
농도	-
Storage	Aliquot 하여 $-20^{\circ}\text{C}$ 에 보관(12 개월 유효). 냉동/해동 반복을 피하십시오.
Shipping	Ice bags
버퍼	50mM 트리스클로르산(pH 7.4), 0.15M NaCl, 40% 글리세롤, 0.01% 아지다티움 및 0.05% 보르산질용액에 담겨 제공됩니다. 수명일부 터 12 개월 동안 안정합니다.
정제	천상정제

## 적용

희석 비율	WB 1:500-1:2000, IHC 1:100-1:200, IP 1:20-1:50
분자량	Calculated MW:36 kDa; Observed MW:45 kDa

## 항원 정보

유전자명	GPA33
다른 이름	A33
유전자 ID	10223
SwissProt ID	Q99795
면역원	인간 GPA33 의 항원입니다.

## 배경

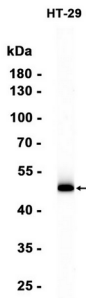
이 유전자에 의해 생성된 단백질은 인간 종의 95% 이상에 발현하는 세포 표면 항원입니다. 항원 특이적인 항체는 분자량 36 kDa의 8 개 잔기 당 유닛을 포함하는 319 개의 아미노산으로 구성된 폴리펩타이드를 포함합니다. 예측된 수분별은 213 개의 아미노산으로 유전자 서열의 몇 가지 변형과 62 개의 아미노산으로 유전자 서열과 관련성을 가지고 있습니다. 세포 외의 세포 표면 분자 (g) 슈퍼family CD2 하위 그룹

에 특정인 2 개이 포함이 포함되어 있습니다 [RefSeq 제공 2008 년 7 월]

## 연구 분야

-

## 이미지 데이터



HT-29 세포 추출물 GPA33 항체 (1:100 희석)를 사용하여 Western blot 분석했다.