

제품명: BRCC36 토끼 단클론 항체

카탈로그 번호: AMRe86687

연구용 전용

요약

설명	재조합 토끼 단클론 항체
숙주	토끼
적용	WB
반응성	인간 췌장
결합	비결합
변형	수정치 없음
아이소타입	IgG
클론성	단클론
형태	액체
농도	-
Storage	Aliquot 하여 -20°C 에 보관(12개월 유효). 냉동/해동 반복을 피하십시오.
Shipping	Ice bags
버퍼	50mM 트리스클로르산(pH 7.4), 0.15M NaCl, 40% 글리세롤, 0.01% 아지다티움 및 0.05% 보르산질용액에 첨가됩니다. 수명일부 터 12개월 동안 안정합니다.
정제	천상정제

적용

희석 비율	WB 1:1000-1:5000
분자량	Calculated MW:36 kDa; Observed MW:36 kDa

항원 정보

유전자명	BRCC36
다른 이름	C6.1A; BRCC36; CXorf53
유전자 ID	79184
SwissProt ID	P46736
면역원	인간 BRCC36의 항원 펩타이드

배경

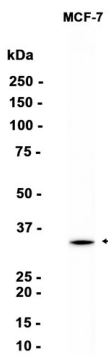
이 유전자는 E3 유비쿼린 리아제(BRCA1-BRCA2 함유 복합체(BRCC))의 구성원입니다. 이 복합체는 DNA 손상 반응에 관여하며 DNA 손상 부위에 BRCA1이 인자로 작용하여 특이적인 유전자 암 효하는 경우는 Lys 63 인접 폴리우린산을 특징으로 결합할 수 있으며, 인접 폴리우린산 결합은 유전자 결합의 정적인 활성을 위해 노화 동안 증가된 DNA 손상과 관련이 있습니다.

. 대체 스플라이싱에 의해 전사 변체가 생성된다. 관용 유전자 5 변형체가 확인되었다 [RefSeq 제공 2011년 6월]

연구 분야

-

이미지 데이터



MCF-7 세포 추출물 BRCC36 항 (단클론 항체 1:1000 희석)을 사용하여 Western blot 분석했다.