

제품명: 알코올 탈수소효소 토끼 단클론 항체

카탈로그 번호: AMRe86685

연구용 전용

요약

설명	재조합토끼단클론항체
숙주	토끼
적용	WB,IHC
반응성	인간 쥐 생체
결합	비결합
변형	수정치 없음
아이소타입	IgG
클론성	단클론
형태	액체
농도	-
Storage	Aliquot 하여 -20°C 에 보관(12 개월 유효). 냉동/해동 반복을 피하십시오.
Shipping	Ice bags
버퍼	50mM 트리스클로르산(pH 7.4), 0.15M NaCl, 40% 글리세롤, 0.01% 아지다티움 및 0.05% 보르산질용액에 담겨 공급됩니다. 수용액 부피 12 개월 동안 안정합니다.
정제	천상정제

적용

희석 비율	WB 1:1000-1:5000, IHC 1:100-1:200
분자량	Calculated MW:40 kDa; Observed MW:40 kDa

항원 정보

유전자명	Alcohol Dehydrogenase
다른 이름	ADH1
유전자 ID	124
SwissProt ID	P07327
면역원	인간 알코올탈수소효소 항원 펩타이드

배경

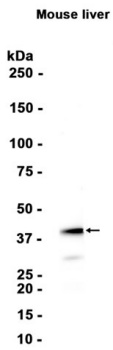
이 유전자는 알코올탈수소효소 계열 단백질을 암호화합니다. 알코올 단백질은 알코올탈수소효소의 알코올 분자에서 알코올 배, 감, 마스 단백질의 여러 종류 및 중량으로 구성됩니다. 알코올탈수소효소는 알코올을 알데하이드로 산화시키는 역할을 합니다. 이 유전자는 태아 조직에서 활성이지만 성인에서는 활성이 매우 낮습니다. 이 유전자는 배 및 감 단백질 암호화하는 유전자를 포함하는 유전자 클러스터의 다른 알코올탈수소효소 유전자와 함께 변형체로 존재합니다.

이 단백질은 유전자 발현이 특정 조직 및 종양 조직에 국한되어 있다 [RefSeq 제공 2010년 11월]

연구 분야

-

이미지 데이터



알bumin을 소량으로 포함하여 1:1000 이하의 희석도에 대해 Western blot 분석을 수행했다.