

**제품명: EGFR** 토끼 단클론 항체

**카탈로그 번호: AMRe86679**

연구용 전용

## 요약

설명	재조합토끼단클론항체
숙주	토끼
적용	WB, ICC/IF, FC
반응성	인간
결합	비결합
변형	수정치 없음
아이소타입	IgG
클론성	단클론
형태	액체
농도	-
Storage	Aliquot 하여 $-20^{\circ}\text{C}$ 에 보관(12개월 유효). 냉동/해동 반복을 피하십시오.
Shipping	Ice bags
버퍼	50mM 트리스클로르산(pH 7.4), 0.15M NaCl, 40% 글리세롤, 0.01% 아지다티움 및 0.05% 보르산질용액에 담겨 공급됩니다. 수명일부 터 12개월 동안 안정합니다.
정제	천상정제

## 적용

희석 비율	WB 1:500-1:2000, ICC/IF 1:100-1:200, FC 1:100-1:200
분자량	Calculated MW:134 kDa; Observed MW:175 kDa

## 항원 정보

유전자명	EGFR
다른 이름	ERBB; HER1; mENA; ERBB1; PIG61; NISBD2
유전자 ID	1956
SwissProt ID	P00533
면역원	인간 EGFR 외항원 단백질

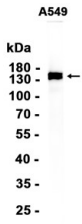
## 배경

이 유전자는 인간 세포 표면에서 세포 분열에 중요한 역할을 하는 막 단백질입니다. 이 단백질은 성장 인자(EGF) 계열 단백질 수용체입니다. EGFR은 성장 인자 수용체와 결합하는 세포 표면 단백질입니다. 단백질 리간드와 결합한 수용체는 활성화되고 세포 신호 전달을 일으킵니다. 이 유전자의 변형은 폐암과 관련이 있습니다. [RefSeq 제공 2016년 6월]

## 연구 분야

-

## 이미지 데이터



A549 세포 추출물을 EGFR 표지 단백질에 (1:1000) 희석을 용하여 단백 분석하였다.