

제품명: AKT1/2/3 토끼 단클론 항체

카탈로그 번호: AMRe86669

연구용 전용

요약

설명	재조합 토끼 단클론 항체
숙주	토끼
적용	WB, IHC, FC, IP
반응성	인간 췌장
결합	비결합
변형	수정치 없음
아이소타입	IgG
클론성	단클론
형태	액체
농도	-
Storage	Aliquot 하여 -20°C 에 보관(12개월 유효). 냉동/해동 반복을 피하십시오.
Shipping	Ice bags
버퍼	50mM 트리스클로르산(pH 7.4), 0.15M NaCl, 40% 글리세롤, 0.01% 아지다티움 및 0.05% 보르산질용액에 첨가됩니다. 수명일부 터 12개월 동안 안정합니다.
정제	천상정제

적용

희석 비율	WB 1:500-1:2000, IHC 1:100-1:200, FC 1:20-1:50, IP 1:50-1:100
분자량	Calculated MW:56 kDa; Observed MW:56 kDa

항원 정보

유전자명	AKT1/2/3
다른 이름	MPPH; PKBG; MPPH2; PRKBG; STK-2; PKB-GAMMA; RAC-gamma; RAC-PK-gamma
유전자 ID	10000
SwissProt ID	Q9Y243
면역원	인간 AKT3 의 재조합 단백질

배경

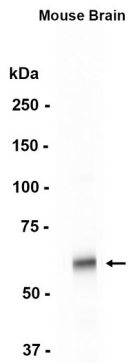
이 유전자 코딩 단백질은 AKT(PKB)라고도 알려진 세 개의 단클론 항체 계열에 속합니다. AKT 키아제는 암과 성장에 관여하는 주요 신호 전달 조절자로 알려져 있습니다. 이 단백질은 중추 신경계 및 근육, 중추 신경계, 내분비 기관 및 포유류 배아 발달에 관여하는 다양한 표적에 결합합니다. 이 키아제는 혈관내피 성장 인자(PDGF), 인슐린 및 인슐린 유사 성장 인자 1(IGF-1)에 의해 활성화되는 것으로 나타났습니다. 서로 다른

이항을 포함하는 대체 스플라이싱 변이체 보고되었습니다 [RefSeq 제공 2008년 7월]

연구 분야

-

이미지 데이터



AKT1/2/3 표기 단백질 농도 1:1000 항체 마우스 뇌 조직 추출물 대항 단백질 분석을 수행했다