

제품명: MMP8 토끼 단클론 항체

카탈로그 번호: AMRe86661

연구용 전용

요약

설명	재조합 토끼 단클론 항체
숙주	토끼
적용	WB, IHC, IP
반응성	인간 쥐 생체
결합	비결합
변형	수정치 없음
아이소타입	IgG
클론성	단클론
형태	액체
농도	-
Storage	Aliquot 하여 -20°C 에 보관(12 개월 유효). 냉동/해동 반복을 피하십시오.
Shipping	Ice bags
버퍼	50mM 트리스클로르산(pH 7.4), 0.15M NaCl, 40% 글리세롤, 0.01% 아지다티움 및 0.05% 보르산질용액에 담겨 제공됩니다. 수명일부 터 12 개월 동안 안정합니다.
정제	천상정제

적용

희석 비율	WB 1:1000-1:5000, IHC 1:100-1:200, IP 1:50-1:100
분자량	Calculated MW:53 kDa; Observed MW:70 kDa

항원 정보

유전자명	MMP8
다른 이름	HNC; CLG1; MMP-8; PMNL-CL
유전자 ID	4317
SwissProt ID	P22894
면역원	인간 MMP8 의 합성 펩타이드

배경

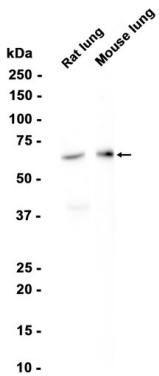
이 유전자는 집금단백질(MMP) 계열 단백질 구성을 포함합니다. 단백질은 배양 상피 조직, 상피 및 기타 조직 및 면역 세포의 집금단백질입니다. 단백질은 여러 세포에서 노반질 분해 시트린-N-말을 가진 효소 활성을 생성합니다. 단백질은 제 2 형제 및 제 3 형제 유전자에 포함됩니다. 이 유전자는 11q22.3 염색체에 위치하며 MMP 유전자 클러스터의 일원입니다. 대체 스플라이싱을

통에 유전자 변이체가 생성된다 [RefSeq 제공 2015년 1월]

연구 분야

-

이미지 데이터



주피펫을 사용하여 MMP8 표지 단백질을 1:1000 희석하여 단백질 분리를 수행했다.