

제품명: MyD88 토끼 단클론 항체

카탈로그 번호: AMRe86660

연구용 전용

요약

설명	재조합토끼단클론항체
숙주	토끼
적용	WB,IHC,ICC/IF,FC
반응성	인간
결합	비결합
변형	수정치 없음
아이소타입	IgG
클론성	단클론
형태	액체
농도	-
Storage	Aliquot 하여 -20°C 에 보관(12개월 유효). 냉동/해동 반복을 피하십시오.
Shipping	Ice bags
버퍼	50mM 트리스클로르산(pH 7.4), 0.15M NaCl, 40% 글리세롤, 0.01% 아지다티움 및 0.05% 보르산질용액에 담겨 공급됩니다. 수명일부 터 12개월 동안 안정합니다.
정제	천상정제

적용

희석 비율	WB 1:1000-1:5000, IHC 1:200-1:500, ICC/IF 1:200-1:500, FC 1:200-1:500
분자량	Calculated MW:33 kDa; Observed MW:33 kDa

항원 정보

유전자명	MyD88
다른 이름	MYD88D
유전자 ID	4615
SwissProt ID	Q99836
면역원	인간 MyD88 의 항원 펩타이드

배경

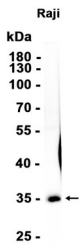
이 유전자는 선천 및 적응 면역에 핵심적인 역할을 하는 세포질 패턴 인식 수용체입니다. 이 단백질은 MyD88 및 다른 수용체 신호 전달 경로를 매개하는 신호 전달 분자입니다. 이 경로는 다양한 중요 면역 반응을 조절합니다. 암호화 단백질 N-말단 및 C-말단 MyD88 수용체로 구성됩니다. 이 유전자 결함은 한 번은 상수 면역에 대한 감성이 증가합니다. 대체로 상수 면역에 대한 감성이 증가합니다.

. [RefSeq 제공 2010 년 2 월

연구 분야

-

이미지 데이터



Raji 세포 추출물 MyD88 표지 단백질 (1:1000 희석)을 사용하여 Western blot 분석하였다.