

제품명: Tcl1 토끼 단클론 항체

카탈로그 번호: AMRe86659

연구용 전용

요약

설명	재조합 토끼 단클론 항체
숙주	토끼
적용	WB, IHC, ICC/IF, FC
반응성	인간
결합	비결합
변형	수정치 없음
아이소타입	IgG
클론성	단클론
형태	액체
농도	0.09mg/ml. 본 제품 농도는 재조비에 따라 다를 수 있습니다.
Storage	Aliquot 하여 -20°C 에 보관 (12 개월 유효). 냉동/해동 반복을 피하십시오.
Shipping	Ice bags
버퍼	50mM 트리스 글리콜 (pH 7.4), 0.15M NaCl, 40% 글리세롤, 0.01% 아지다 트림 및 0.05% 보르산질용액에 담겨 공급됩니다. 수명 일부 타 12 개월 동안 안정합니다.
정제	천상정제

적용

희석 비율	WB 1:1000-1:5000, IHC 1:100-1:1000, ICC/IF 1:100-1:200, FC 1:200-1:500
분자량	Calculated MW: 14 kDa; Observed MW: 14 kDa

항원 정보

유전자명	Tcl1
다른 이름	TCL1
유전자 ID	8115
SwissProt ID	P56279
면역원	인간 Tcl1 의 항원 펩타이드

배경

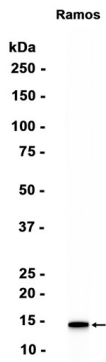
인간에서 TCL1 유전자는 T 세포 발달의 발현 관련 인자이며, 조절하는 염색체 재조합에 TCL1 유전자 서브항원 수용체 (TCR)- α (MIM 186880) 또는 TCR- β (MIM 186930) 조절 요인이며, 조절에 의해 조절됩니다 (Virgilio et al., 1998 [PubMed 9520462]). 또한, 정상 세포에서 TCL1 은 CD4- / CD8- 세포에 발현되지만, 분화 후 단계 세포에서 발현되지 않습니다.

. TCL1 은 세포 생존에 기여하며 AKT(MIM 164730)의 보조 활성제가 된다(Laine et al., 2000 [PubMed 10983986]). [OMIM 제 2010 년 7 월]

연구 분야

-

이미지 데이터



Ramos 세포 추출물을 Tc1 표지 단백질에 1:1000 희석을 사용하여 웨스턴 블롯 분석하였다.