

제품명: CD21 토끼 단클론 항체

카탈로그 번호: AMRe86657

연구용 전용

요약

설명	재조합 토끼 단클론 항체
숙주	토끼
적용	WB, IHC, ICC/IF, IP
반응성	인간
결합	비결합
변형	수정치 없음
아이소타입	IgG
클론성	단클론
형태	액체
농도	0.09mg/ml. 본 제품의 농도는 재조비에 따라 다를 수 있습니다.
Storage	Aliquot 하여 -20°C 에 보관 (12 개월 유효). 냉동/해동 반복을 피하십시오.
Shipping	Ice bags
버퍼	50mM 트리스 글리콜 (pH 7.4), 0.15M NaCl, 40% 글리세롤, 0.01% 아지다 트림 및 0.05% 보르산질용액에 담겨 공급됩니다. 수일 후부터 12 개월 동안 안정합니다.
정제	천상정제

적용

희석 비율	WB 1:1000-1:5000, IHC 1:1000-1:5000, ICC/IF 1:20-1:50, IP 1:50-1:200
분자량	Calculated MW: 113 kDa; Observed MW: 145 kDa

항원 정보

유전자명	CD21
다른 이름	CR; C3DR; CD21; CVID7; SLEB9
유전자 ID	1380
SwissProt ID	P20023
면역원	인간 CD21 의 항원 펩타이드

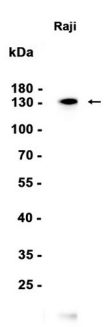
배경

이 유전자는 B 림프구와 림프계 암인 비만세포 (EBV) 감염에 한 수백 개의 유전자 발현을 포함합니다. 이 유전자의 변형은 전성류 9 형 (SLEB9)에 대한 감수 관련입니다. 이 유전체는 큰 인코딩 영역을 가진 단백질 인 전사체 발현을 합니다. [RefSeq 제 2009 년 9 월]

연구 분야

-

이미지 데이터



Raji 세포 추출물을 CD21 표지 단백질에 대해 1:10000 희석을 사용하여 Western blot 분석하였다.