

**제품명:** 소마토스타틴 수용체 2 토끼 단클론 항체

**카탈로그 번호:** AMRe86654

연구용 전용

## 요약

설명	재조합 토끼 단클론 항체
숙주	토끼
적용	WB, IHC
반응성	인간 쥐 생체
결합	비결합
변형	수정치 없음
아이소타입	IgG
클론성	단클론
형태	액체
농도	0.09mg/ml. 본 제품의 농도는 재조합에 따라 다를 수 있습니다.
Storage	Aliquot 하여 $-20^{\circ}\text{C}$ 에 보관 (12 개월 유효). 냉동/해동 반복을 피하십시오.
Shipping	Ice bags
버퍼	50mM 트리스클로르산 (pH 7.4), 0.15M NaCl, 40% 글리세롤, 0.01% 아지다티움 및 0.05% 보르산질용액에 담겨 제공됩니다. 수용액 부피 12 개월 동안 안정합니다.
정제	천상정제

## 적용

희석 비율	WB 1:1000-1:5000, IHC 1:100-1:1000
분자량	Calculated MW:41 kDa; Observed MW:60 kDa

## 항원 정보

유전자명	Somatostatin Receptor 2
다른 이름	SSTR2
유전자 ID	6752
SwissProt ID	P30874
면역원	인간 소마토스타틴 수용체 2의 합성 펩타이드

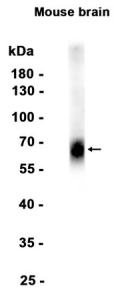
## 배경

소마토스타틴은 여러 가지 용이성 있는 호르몬 및 펩타이드 분자를 억제한다. 소마토스타틴은 생체적 또는 조직적으로 결합된 G 단백질 결합 수용체 (GPR) 계열에 속하는 것으로 추정된다. SSTR2는 7개의 막통과 도메인을 가진 수용체 슈퍼패밀리 구성으로, 대부분에서 가장 높은 수준으로 발현된다. [RefSeq 제 2008 년 7 월]

## 연구 분야

-

## 이미지 데이터



소분단량체 2 크기 분량 1:1000 학하여마우스 뇌 조직을 대상으로 항원 분석을 수행했다.