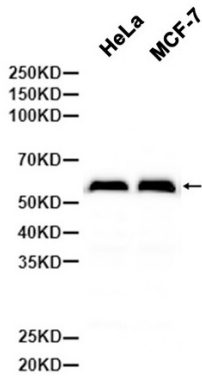


고양이와 사람 간의 유사성은 SMAD4와 결합하여 아산화질산에 결합하는 단백질인 SMURF1 및 SMURF2와 같은 SMAD 특이 E3 유비퀴틴화 효소로 되어 있어 유비퀴틴화 및 단백질 분해를 촉진하는 단백질을 구성하는 데 사용이 잘 알려져 있습니다. [RefSeq 제 2008년 7월]

연구 분야

-

이미지 데이터



HeLa 및 MCF-7 세포 추출물 Smad1 표지 단백질 (1:3000 희석)을 사용하여 Western blot 분석하였다.