

제품명: MUC16 토끼 단클론 항체

카탈로그 번호: AMRe86649

연구용 전용

요약

설명	재조합토끼단클론항체
숙주	토끼
적용	WB,IHC
반응성	인간
결합	비결합
변형	수정치아음
아이소타입	IgG
클론성	단클론
형태	액체
농도	-
Storage	Aliquot 하여 -20°C 에 보관(12 개월 유효). 냉동/해동 반복을 피하십시오.
Shipping	Ice bags
버퍼	50mM 트리스클로르산(pH 7.4), 0.15M NaCl, 40% 글리세롤, 0.01% 아지다티움 및 0.05% 보르산질용액에 담겨 제공됩니다. 수명일부 타 12 개월 동안 안정합니다.
정제	천상정제

적용

희석 비율	WB 1:1000-1:5000, IHC 1:200-1:1000
분자량	Calculated MW:1519 kDa; Observed MW:1519 kDa

항원 정보

유전자명	MUC16
다른 이름	CA125
유전자 ID	94025
SwissProt ID	Q8WXI7
면역원	인간 MUC16 의 항원 펩타이드

배경

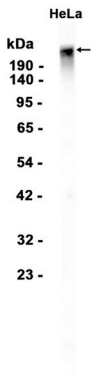
이 유전자는 유전자 발현을 증가시키는 다양한 O-글리코실 단량체 보충제에 중추적인 역할을 하는 세포외 기질 단백질에 속합니다. 유전자 발현은 암에서 과발현되며, 그리고 많은 실질 조직을 가진 막 조직을 포함합니다. 이 단백질은 고도로 글리코실화되어 있으며, 비정상적인 유전자 발현은 156 개 이상의 분자량으로 구성된 다량단위에서 상계 단백질인 CA125

및 SEA) 도플린 등 부속 그래픽(ANK) 반이산재어는 다 아한 영을 함께 시외 도일형하며 통도인 근차 SEA 도플린에 장재인 잘 부위 존함 다 이 단 상 시를 필요로 하므로 장벽형에 중한 역할을 하는 것으로 여겨진다. 이 전차의 문헌에 표지 사용되어 왔으며 발현 수준을 기록에 중한 것으로 나타났다. [RefSeq 제공 2017 년 5 월]

연구 분야

-

이미지 데이터



HeLa 세포 추출물 MUC16 표지 단백질(1:100 희석)을 사용하여 Western blot 분석하였다.