

제품명: S100 알파 토끼 단클론 항체

카탈로그 번호: AMRe86644

연구용 전용

요약

설명	재조합 토끼 단클론 항체
숙주	토끼
적용	WB, IHC
반응성	인간 췌장
결합	비결합
변형	수정치 없음
아이소타입	IgG
클론성	단클론
형태	액체
농도	-
Storage	Aliquot 하여 -20°C 에 보관(12개월 유효). 냉동/해동 반복을 피하십시오.
Shipping	Ice bags
버퍼	50mM 트리스클로르산(pH 7.4), 0.15M NaCl, 40% 글리세롤, 0.01% 아지다티움 및 0.05% 보르산질용액에 첨가됩니다. 수밀봉 타 12개월 동안 안정합니다.
정제	천상정제

적용

희석 비율	WB 1:500-1:2000, IHC 1:100-1:200
분자량	Calculated MW:11 kDa; Observed MW:11 kDa

항원 정보

유전자명	S100 alpha
다른 이름	S100; S100A; S100-alpha
유전자 ID	6271
SwissProt ID	P23297
면역원	인간 S100 알파 항원 펩타이드

배경

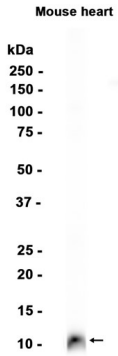
이 유전자에 의해 생성된 단백질은 2 개의 EF-핸드를 결합하도록 하는 S100 단백질 계열에 속합니다. S100 단백질은 양친구의 구조를 띠는 이종이량체로, 주로 신경 및 근육 같은 여러 세포 유형에 존재합니다. S100 유전자는 초식 13 개에 이르는 변이체 q21에 클로닝되었습니다. 단백질은 Ca^{2+} 유동 Ca^{2+} 방출 촉진 매개체로 작용하며, 또한 단백질이 여러 매개체와 상호작용할 수 있습니다. 단백질 발현

감는 심장과 관련이 있는 것으로 알려져 있습니다 [RefSeq 제공 2008년 7월]

연구 분야

-

이미지 데이터



마우스 심장 조직 추출물 S100 알파 B1 단백질을 1:1000 희석을 사용하여 Western blot 분석하였다.