

제품명: S100P 토끼 단클론 항체

카탈로그 번호: AMRe86638

연구용 전용

요약

설명	재조합 토끼 단클론 항체
숙주	토끼
적용	WB, IHC, ICC/IF
반응성	인간
결합	비결합
변형	수정치 없음
아이소타입	IgG
클론성	단클론
형태	액체
농도	-
Storage	Aliquot 하여 -20°C 에 보관(12개월 유효). 냉동/해동 반복을 피하십시오.
Shipping	Ice bags
버퍼	50mM 트리스클로라이드(pH 7.4), 0.15M NaCl, 40% 글리세롤, 0.01% 아지다티움 및 0.05% 보르산질용액에 담겨 공급됩니다. 수명일부 터 12개월 동안 안정합니다.
정제	천상정제

적용

희석 비율	WB 1:500-1:2000, IHC 1:50-1:200, ICC/IF 1:20-1:100
분자량	Calculated MW:10 kDa; Observed MW:10 kDa

항원 정보

유전자명	S100P
다른 이름	MIG9
유전자 ID	6286
SwissProt ID	P25815
면역원	인간 S100P의 합성 펩타이드

배경

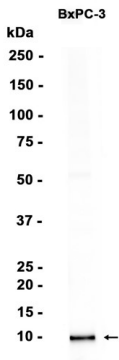
이 유전자는 인간 게놈의 2번 염색체 상에 위치하며, S100 단백질에 속합니다. S100 단백질은 양친구의 세포질 및 핵에 존재하며, 세포주기 진행 및 분화 같은 여러 세포 과정에 관여합니다. S100 유전자는 적어도 13개의 아형, 즉 1q21 염색체에 걸쳐 위치합니다. 이 유전자는 4p16에 위치합니다. 단백질은 Ca^{2+} 및 Zn^{2+} 및 Mg^{2+} 에 결합합니다. 단백질은 칼슘의 방출을

에 관한 정보가 있습니다 [RefSeq 제공 2008년 7월]

연구 분야

-

이미지 데이터



BxPC-3 세포 추출물을 S100P 표지 단백질 (1:1000 희석)을 사용하여 단백질 분석하였다.