

**제품명:** 알파/베타 시누클레인 토끼 단클론 항체

**카탈로그 번호:** AMRe86637

연구용 전용

## 요약

설명	재조합 토끼 단클론 항체
숙주	토끼
적용	WB, ICC/IF, FC
반응성	인간 췌장
결합	비결합
변형	수정치 없음
아이소타입	IgG
클론성	단클론
형태	액체
농도	-
Storage	Aliquot 하여 $-20^{\circ}\text{C}$ 에 보관(12개월 유효). 냉동/해동 반복을 피하십시오.
Shipping	Ice bags
버퍼	50mM 트리스클로르산(pH 7.4), 0.15M NaCl, 40% 글리세롤, 0.01% 아지다티움 및 0.05% 보르산질용액에 담겨 제공됩니다. 수명일부 터 12개월 동안 안정합니다.
정제	천상정제

## 적용

희석 비율	WB 1:1000-1:5000, ICC/IF 1:50-1:100, FC 1:20-1:50
분자량	Calculated MW:14 kDa; Observed MW:18 kDa

## 항원 정보

유전자명	alpha/beta Synuclein
다른 이름	PD1; NACP; PARK1; PARK4
유전자 ID	6622
SwissProt ID	P37840
면역원	인간 알파 시누클레인 항원 펩타이드

## 배경

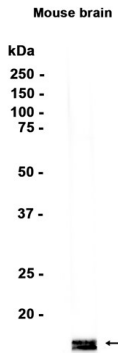
알파 시누클레인 베타 시누클레인 및 타우 시누클레인 포함하는 시누클레인 계열 구성원이다. 시누클레인 뇌풍기 발현과 알파 시누클레인 베타 시누클레인 산성 프로피오네이트 D2 를 결합한다. SNCA 는 사냥꾼 전신 질환과 미숙을 통한 역할을 할 수 있다. SNCA 결핍은 신경병증과 관련이 있는 것으로 알려져 있다. SNCA 펩타이드는 알하이병 환자에서 알하이병의 주요 구성요소이다. 이 단백질은 서로 다른

소용양화 단백질이 상전체 확인되었습니다 [RefSeq 제] 2016년 2월

## 연구 분야

-

## 이미지 데이터



알파 배시클린 단백질 농도 1:1000 희석에 마우스 뇌 조직을 대상으로 Western blot 분석을 수행했다