

제품명: 스모 2/3 토끼 단클론 항체

카탈로그 번호: AMRe86636

연구용 전용

요약

설명	재조합 토끼 단클론 항체
숙주	토끼
적용	WB, IHC
반응성	인간
결합	비결합
변형	수정치 없음
아이소타입	IgG
클론성	단클론
형태	액체
농도	-
Storage	Aliquot 하여 -20°C 에 보관(12 개월 유효). 냉동/해동 반복을 피하십시오.
Shipping	Ice bags
버퍼	50mM 트리스클로르산(pH 7.4), 0.15M NaCl, 40% 글세롤, 0.01% 아지다티움 및 0.05% 보르산질용액에 첨가됩니다. 수명일부 터 12 개월 동안 안정합니다.
정제	천상정제

적용

희석 비율	WB 1:1000-1:5000, IHC 1:100-1:200
분자량	Calculated MW:12 kDa; Observed MW:18 kDa

항원 정보

유전자명	Sumo 2/3
다른 이름	SMT3A; Smt3B; SMT3H1; SUMO-3
유전자 ID	6612
SwissProt ID	P55854
면역원	인간 Sumo 3 의 합성 펩타이드

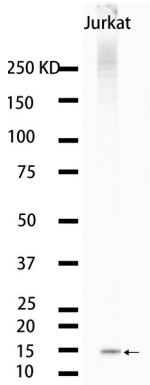
배경

이 유전자는 전사물 단백질 소형유리 단백질 변형(SUMO) 계열 구성을 암호화한다. 암호화 단백질은 수산화(sumoylation)라고 알려진 번역 후 변형에 다른 단백질과 연결된다. 수산화는 핵산 DNA 복제 및 복구, 세포 분열 전 조절 신호 전달을 포함하여 많은 과정에서 역할을 할 수 있다. 서로 다른 단백질 암호화체는 골아상 변체로 다양하다.[RefSeq 제 2014 년 2 월

연구 분야

-

이미지 데이터



Jurkat 세포 추출물 Sumo 2/3 코디론 항체(1:1000 희석)를 사용하여 단백질을 분석하였다.