

제품명: MYBPC3 토끼 단클론 항체

카탈로그 번호: AMRe86634

연구용 전용

요약

설명	재조합 토끼 단클론 항체
숙주	토끼
적용	WB
반응성	인간 췌장
결합	비결합
변형	수정치 없음
아이소타입	IgG
클론성	단클론
형태	액체
농도	-
Storage	Aliquot 하여 -20°C 에 보관(12 개월 유효). 냉동/해동 반복을 피하십시오.
Shipping	Ice bags
버퍼	50mM 트리스클로르산(pH 7.4), 0.15M NaCl, 40% 글리세롤, 0.01% 아지다티움 및 0.05% 보르산질용액에 담겨 공급됩니다. 수일분부터 12 개월 동안 안정합니다.
정제	천상정제

적용

희석 비율	WB 1:1000-1:5000
분자량	Calculated MW:141 kDa; Observed MW:150 kDa

항원 정보

유전자명	MYBPC3
다른 이름	FHC; CMH4; CMD1MM; LVNC10; MYBP-C
유전자 ID	4607
SwissProt ID	Q14896
면역원	인간 MYBPC3의 항원 펩타이드

배경

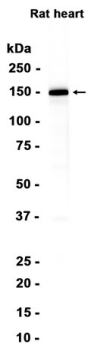
MYBPC3는 미오신 결합 단백질의 심장형 동형체를 구성합니다. 미오신 결합 단백질은 근육의 빠른 수축을 위한 고에너지에 발하는 미오신 관련 단백질입니다. 심장형 동형체 MYBPC3는 심장 근육에만 발하며, 생체에서 다른 조직에서 CAMP 의존성 단백질 키나아제(PKA)에 의해 심장형 동형체로 전환하는 상수 조절이 관찰되었습니다. MYBPC3 유전자 돌연변이는 가장 흔한 심근병증의 원인입니다.

. [RefSeq 제공 2008 년 7 월

연구 분야

-

이미지 데이터



MYBPC3 표본 농도 1:1000 하위주상 조직 추출에 한하여 실험을 수행했다.